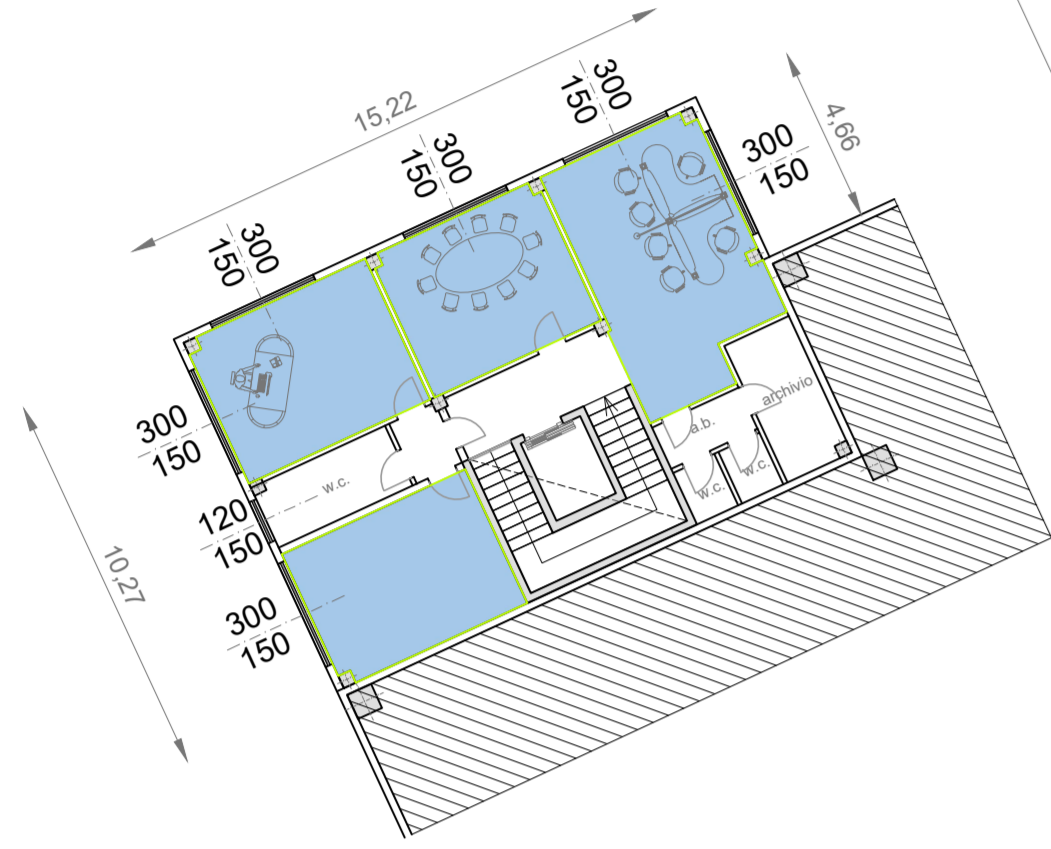


PIANO PRIMO  
quota +4.15



Destinazione uso artigianale:  
standard minimi secondo art. 3.1.1 DLgs 81/08 ( rapporto illuminante bucatore): 1/10 fino a 1000 mq; 1/12 fino a 3000 mq; 1/15 oltre 3000mq  
Standar minimi secondo art 3.2.1 DLgs 81/08 ( areazione porzione infisso apribile): 1/20 fino a 1000 mq; 1/24 fino a 3000 mq; 1/30 oltre 3000 mq  
altre destinazioni: RAI 1/8

Intervento C	Superficie (mq)	Sup. Finestrata apribile (mq)	Sup. Richiesta illuminazione	Sup. Richiesta areazione	VERIFICA
RECEPTION	37,00	5,88	4,63	4,63	OK
SPOGLIATOI M	41,00	9	5,125	5,13	OK
SPOGLIATOI F	16,30	3	2,04	2,04	OK
SEGRETERIA	29,2	9	3,65	3,65	OK
SALA RIUNIONI	19,80	4,5	2,48	2,48	OK
PRESIDENZA	21,6	9,00	2,70	2,70	OK
AREA PRIVATA	20,70	4,5	2,59	2,59	OK

Intervento D	Superficie (mq)	Sup. Finestrata apribile (mq)	Sup. Richiesta illuminazione	Sup. Richiesta areazione	VERIFICA
RECEPTION	24,5	19,66	3,06	3,06	OK
Zona ARTIGIANALE	2970	295,65	264,17	132,08	OK

A					
EMMISSIONE					
Revis	Descrizione	Data	Collaborazione	Contr.	Autoriz.
			Via Fontevivo n° 19/F - 19125 LA SPEZIA Telefono: 0187 510634 - Fax: 0187 284048 E-mail: info@progetec.org P.IVA: 01252880115		
DENOMINAZIONE DELL'OPERA:					
PUO DI VALORIZZAZIONE DEL COMPENDIO IMMOBILIARE "EX FUSIONE TRITOLO"					
LOCALITA':					
Pagliari - La Spezia					
OGGETTO:					
Interventi C e D: Superficie Utile Lorda					
IL TECNICO:			IL COMMITTENTE:		
Dott. Ing. Luca Vincenzi			Consorzio Sinergie Nautiche Levante Ligure		
IL DIRETTORE DEI LAVORI:			CODICE ELABORATO:		
Dott. Ing. Luca Vincenzi			N° COMMESSA    PROGR.    TIPO DOC.REV.		
			722-2016    NS07    PD    A		
SCALA: 1/200					

Questo disegno non potrà essere utilizzato in cambio se non firmato dal professionista che lo ha prodotto e dotare la propria data stessa. E' vietato l'utilizzo di questo disegno se prima della sua ristampa originale. Tutta la ristampa dovranno preventivamente essere verificata in cartolina dal progettista emittente dell'opera.