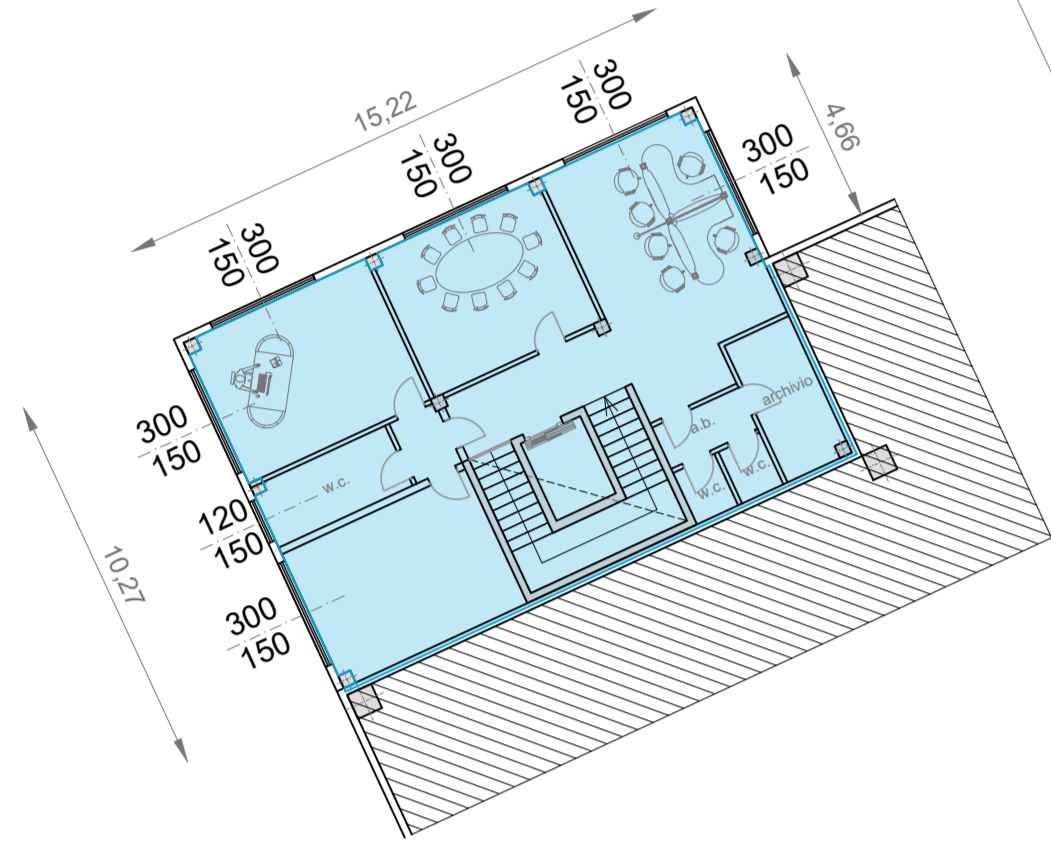
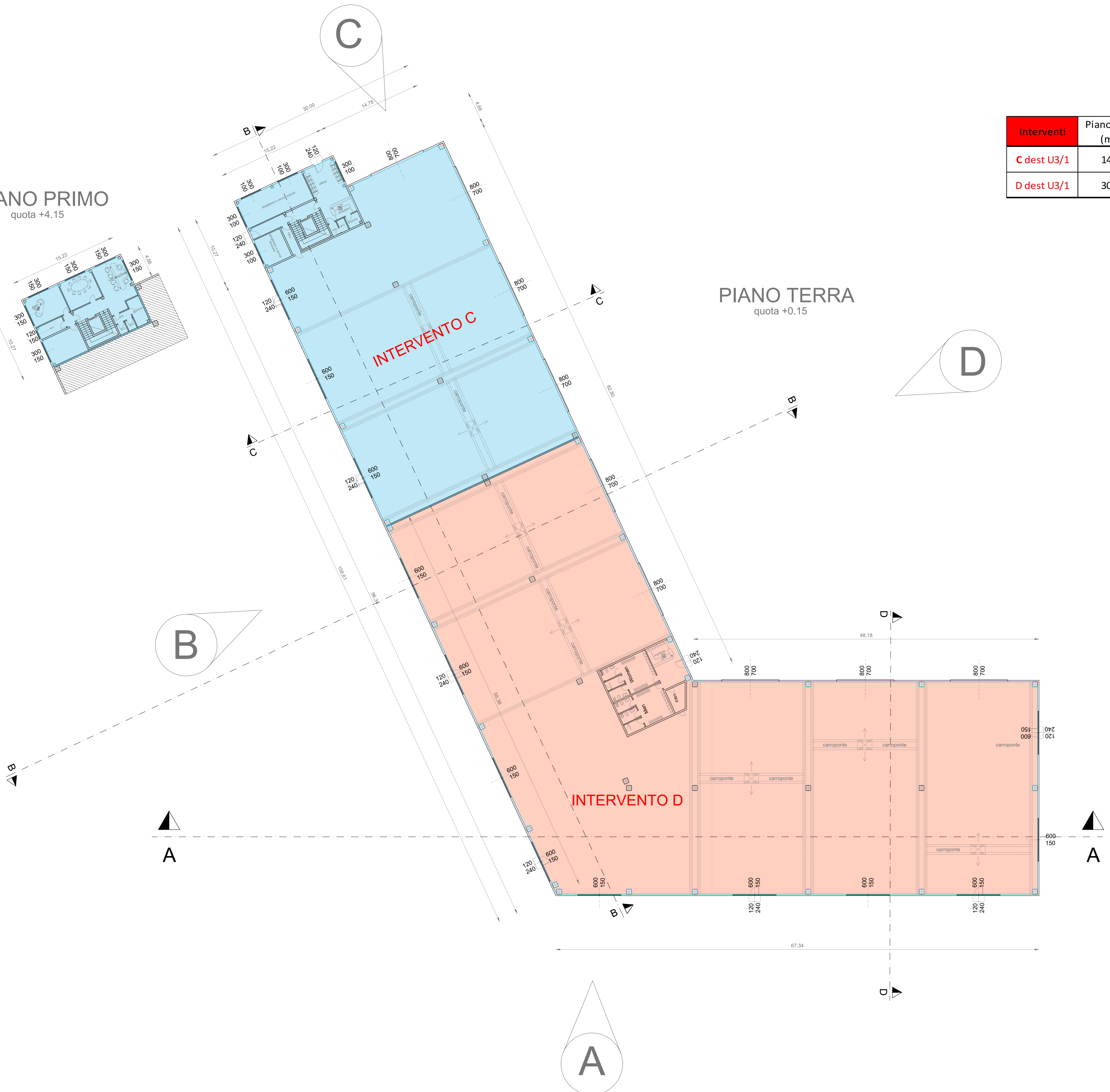


PIANO PRIMO
quota +4.15



Interventi	Piano Terra (mq)	Soppalco (mq)	S.U.L.
C dest U3/1	1400	150,5	1550,5
D dest U3/1	3087	0	3087

PIANO TERRA
quota +0.15



					
DENOMINAZIONE DELL'OPERA: PUO DI VALORIZZAZIONE DEL COMPENDIO IMMOBILIARE "EX FUSIONE TRITOLO"					
LOCALITA': Pagliari - La Spezia					
OGGETTO: Interventi C e D: Superficie Utile Lorda					
IL TECNICO: Dott. Ing. Luca Vincenzi			IL COMMITTENTE: Consorzio Sinergie Nautiche Levante Ligure		
IL DIRETTORE DEI LAVORI: Dott. Ing. Luca Vincenzi			CODICE ELABORATO: N° COMMESSA PROGR. TIPO DOC.REV. 722-2016 NS06 PD A		
SCALA: 1/200					
<small>Questo disegno non potrà essere utilizzato in cambio se non firmato dal professionista che lo ha prodotto e dotare la propria firma. E' vietato l'utilizzo di questo disegno se non della sua versione originale. Toda la stessa documento preventivamente essere verificata in cartolina dal soggetto emittente dell'opera.</small>					