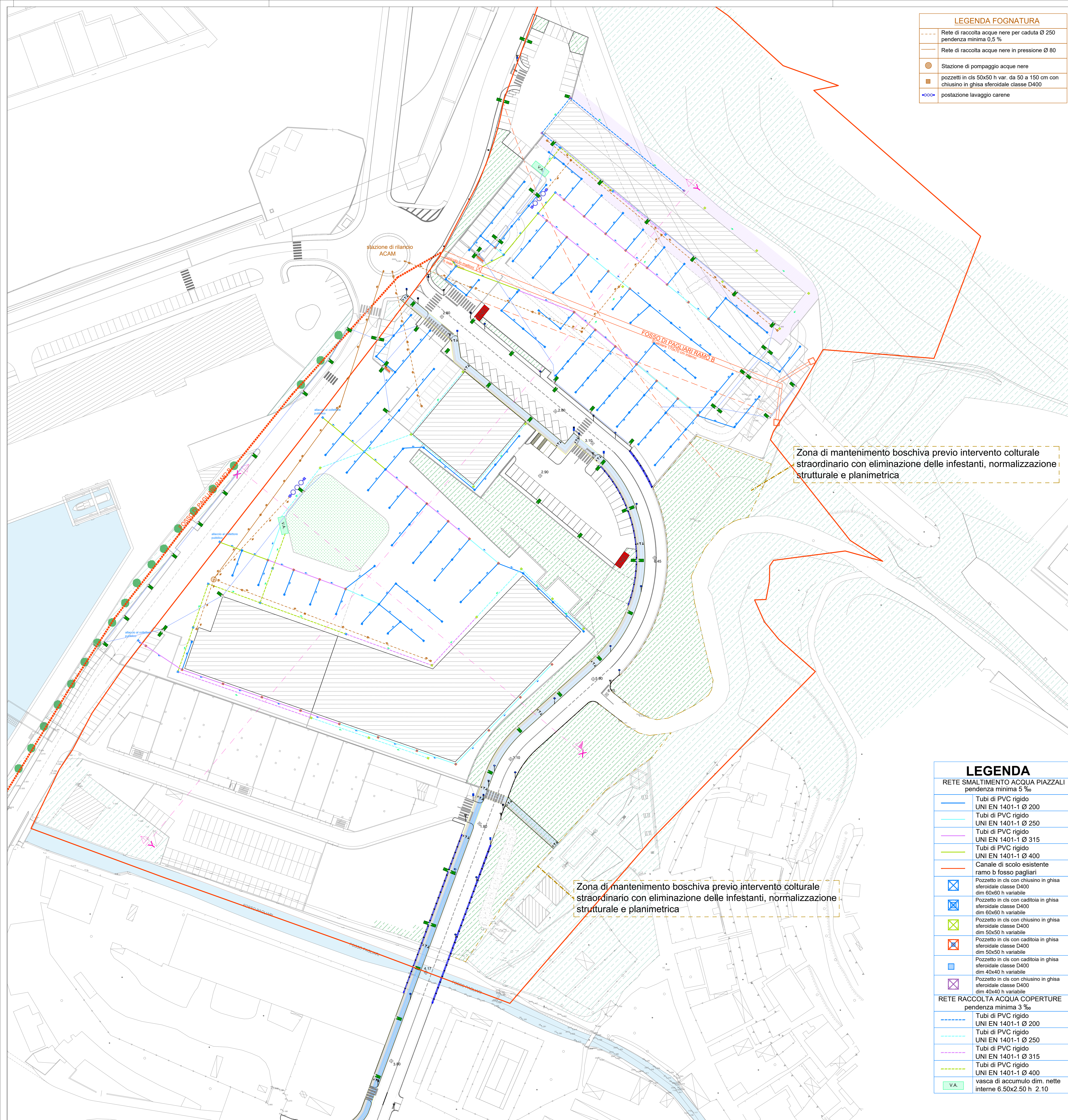


**LEGENDA FOGNATURA**

- Rete di raccolta acque nere per caduta Ø 250 pendenza minima 0.5 %
- Rete di raccolta acque nere in pressione Ø 80
- Stazione di pompaggio acque nere
- pozzetti in cls 50x50 h var. da 50 a 150 cm con chiusino in ghisa sferoidale classe D400
- ◻ postazione lavaggio carene



Zona di mantenimento boschiva previo intervento culturale straordinario con eliminazione delle infestanti, normalizzazione strutturale e planimetrica

Zona di mantenimento boschiva previo intervento culturale straordinario con eliminazione delle infestanti, normalizzazione strutturale e planimetrica

**LEGENDA**

**RETE SMALTIMENTO ACQUA PIAZZALI**  
pendenza minima 5 ‰

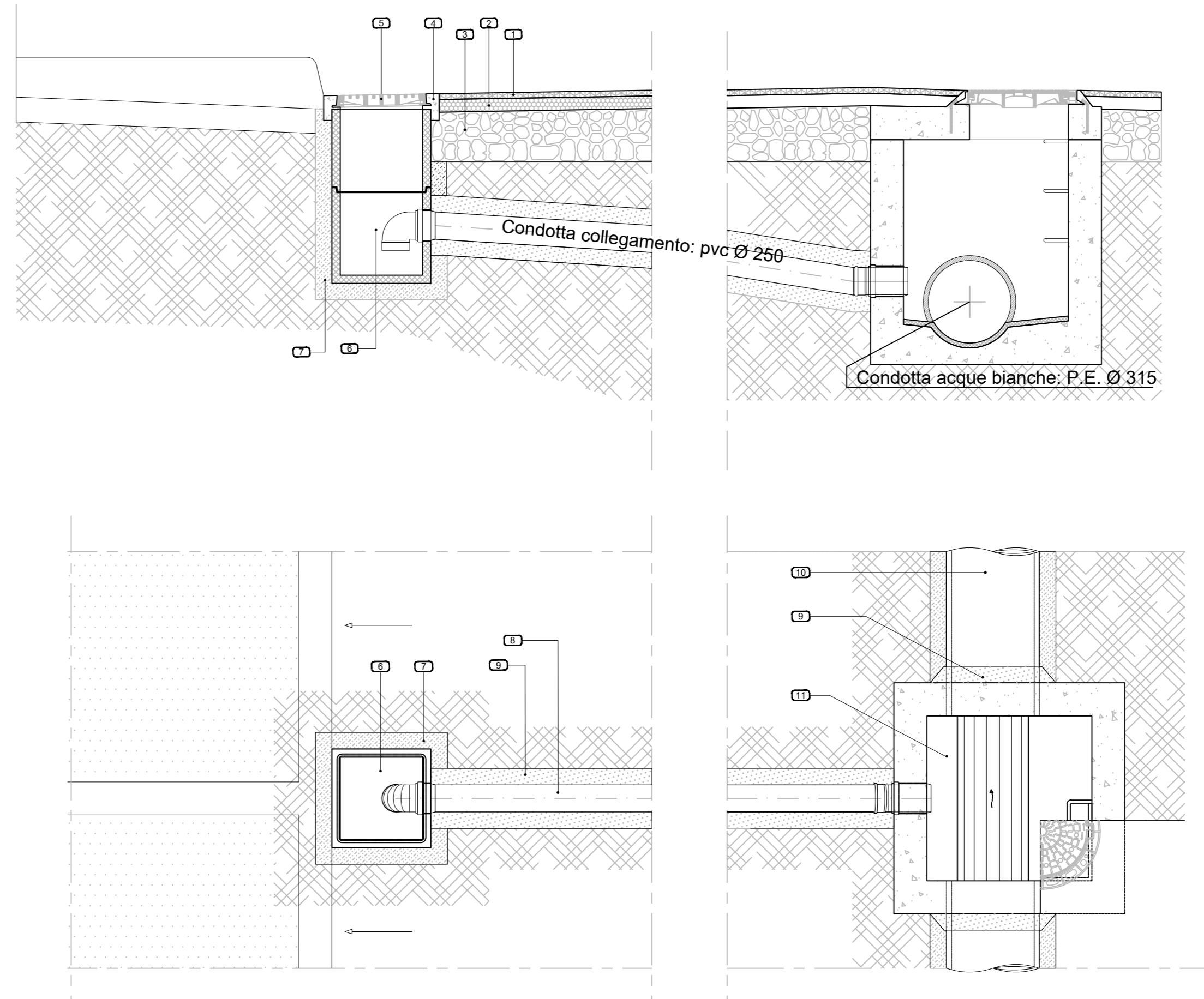
- Tubi di PVC rigido UNI EN 1401-1 Ø 200
- Tubi di PVC rigido UNI EN 1401-1 Ø 250
- Tubi di PVC rigido UNI EN 1401-1 Ø 315
- Tubi di PVC rigido UNI EN 1401-1 Ø 400
- Canale di scolo esistente ramo b fossa pagliari

- ☒ Pozzetto in cls con chiusino in ghisa sferoidale classe D400 dim 60x60 h variabile
- ☒ Pozzetto in cls con caditoia in ghisa sferoidale classe D400 dim 60x60 h variabile
- ☒ Pozzetto in cls con chiusino in ghisa sferoidale classe D400 dim 50x50 h variabile
- ☒ Pozzetto in cls con caditoia in ghisa sferoidale classe D400 dim 50x50 h variabile
- ☒ Pozzetto in cls con caditoia in ghisa sferoidale classe D400 dim 40x40 h variabile
- ☒ Pozzetto in cls con chiusino in ghisa sferoidale classe D400 dim 40x40 h variabile

**RETE RACCOLTA ACQUA COPERTURE**  
pendenza minima 3 ‰

- Tubi di PVC rigido UNI EN 1401-1 Ø 200
- Tubi di PVC rigido UNI EN 1401-1 Ø 250
- Tubi di PVC rigido UNI EN 1401-1 Ø 315
- Tubi di PVC rigido UNI EN 1401-1 Ø 400
- V.A. vasca di accumulo dim. nette interne 6.50x2.50 h. 2.10

**PARTICOLARE COSTRUTTIVO**  
COLLEGAMENTO CADITOIA - POZZETTO  
SCALA 1:25



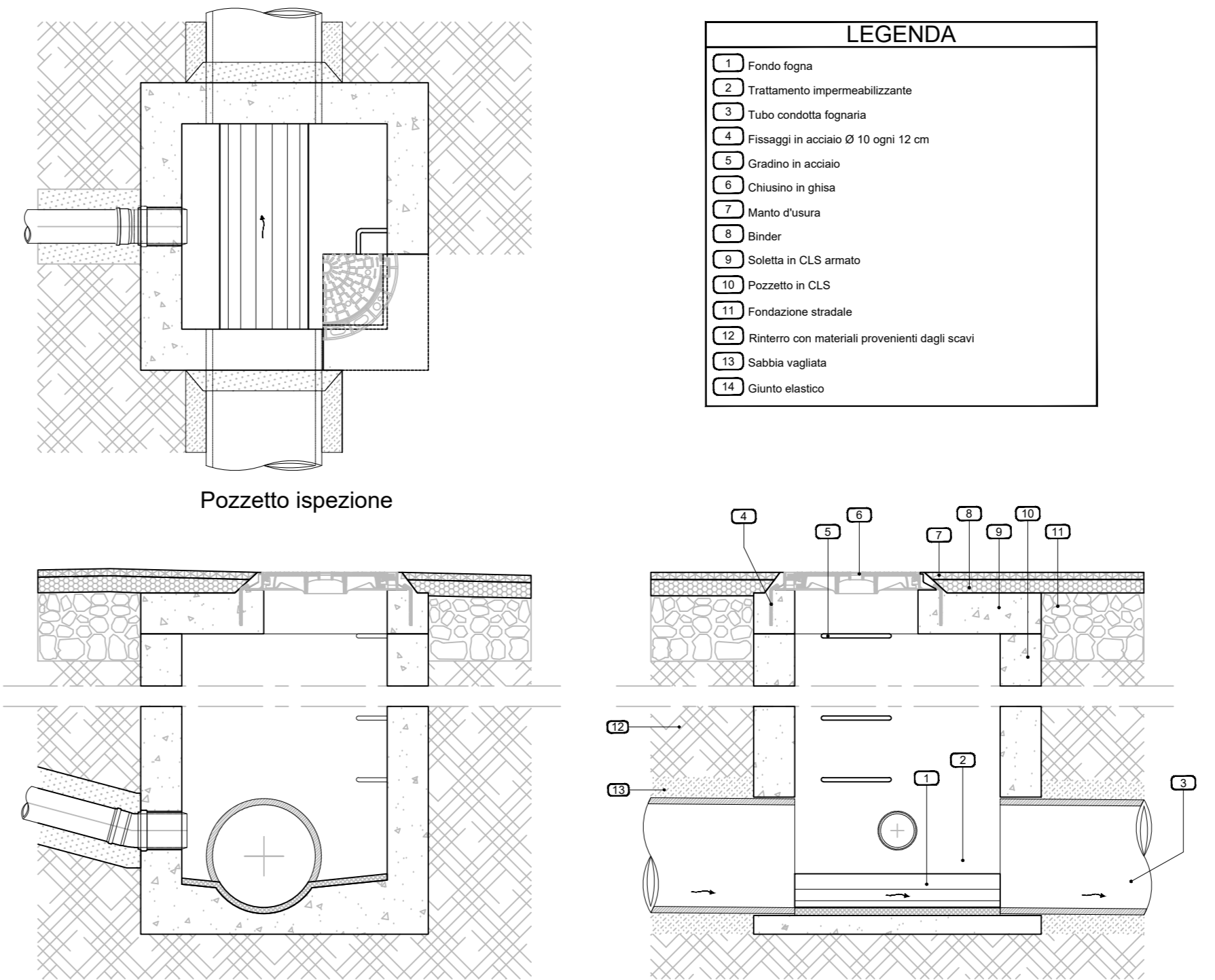
**LEGENDA**

- ☐ Manto d'arredo
- ☐ Base
- ☐ Invasatura esistente
- ☐ Completamento esistente
- ☐ Griglia piano D400 (svergiate e paccati) Griglia piano C250 (normali e sovrappeso)
- ☐ Pozzetto prefabbricato in cls
- ☐ Letto in sabbia e ghiaia
- ☐ Tipo PVC
- ☐ Magliera di infisso
- ☐ Condotta acque bianche
- ☐ Pozzetto d'ispezione

**PLINTO IN CALCESTRUZZO**  
Le dimensioni indicate sono quelle minime per garantire il rapporto di sicurezza imposto dalla norma (1.5xMinib. <= 0.02xStab.) considerando calcestruzzo armato del peso di 2500 kg/m³.

Base (m)	Altezza (m)	spessore (m)	infissione (m)	entrata cavi (m)
1.04	1.07	0.20	0.80	0.60

**PARTICOLARE 4-4**  
**PARTICOLARE COSTRUTTIVO**  
POZZETTO ISPEZIONE IN LINEA - IMMISSIONE CADITOIA  
Condotta PVC Ø 250  
SCALA 1:25



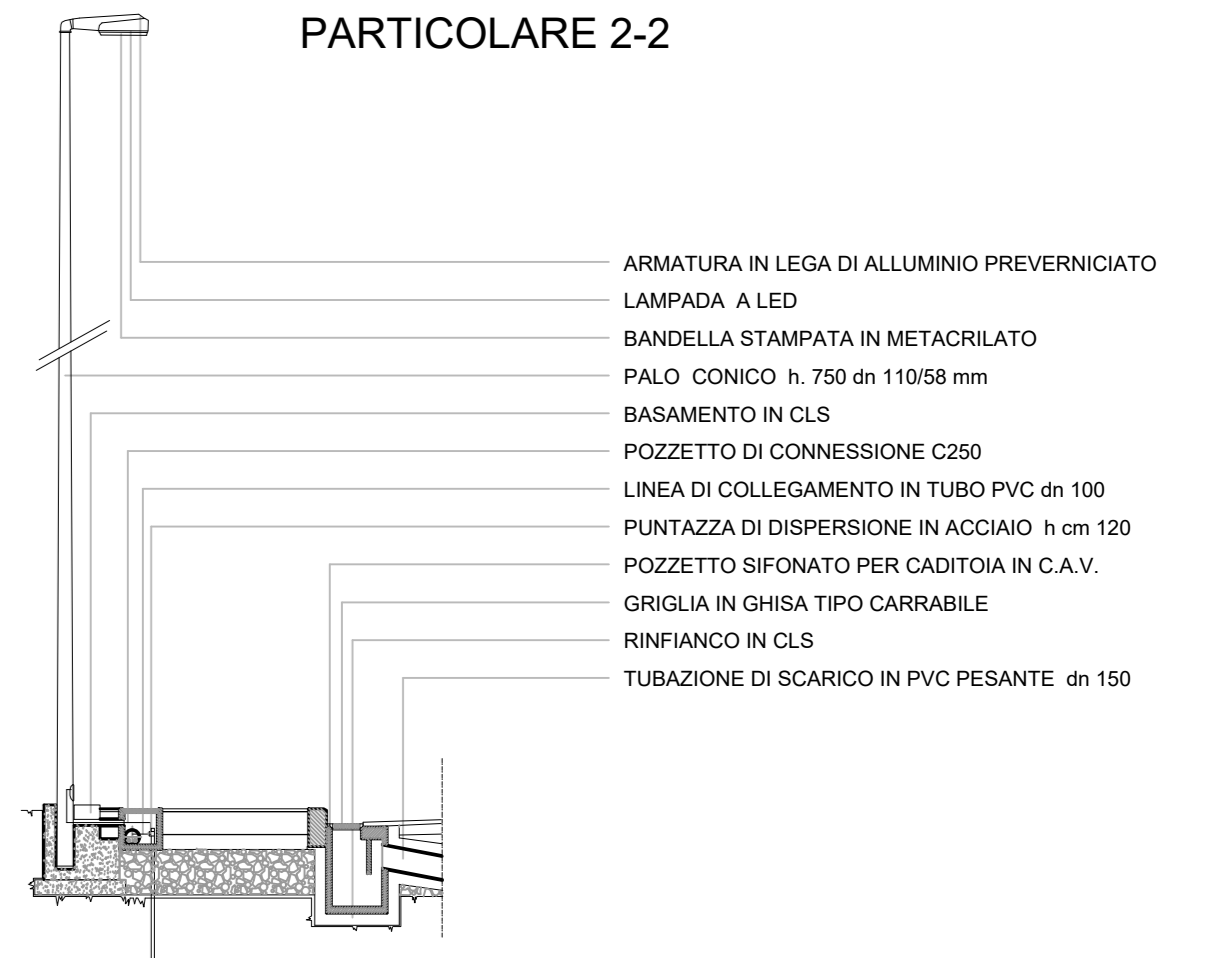
**LEGENDA**

- ☐ Fondo fogna
- ☐ Rifinitura impermeabilizzata
- ☐ Inaso esistente superiore
- ☐ Manto in acciaio Ø 10 sp. 13 cm
- ☐ Chiusino in acciaio
- ☐ Chiusino in ghisa
- ☐ Manto esistente
- ☐ Manto
- ☐ Armatura in cls armato
- ☐ Invasatura in cls
- ☐ Invasatura esistente
- ☐ Sbrano con materiali provenienti dagli scavi
- ☐ Sabbia sgrana
- ☐ Manto esistente

**LEGENDA ILLUMINAZIONE**

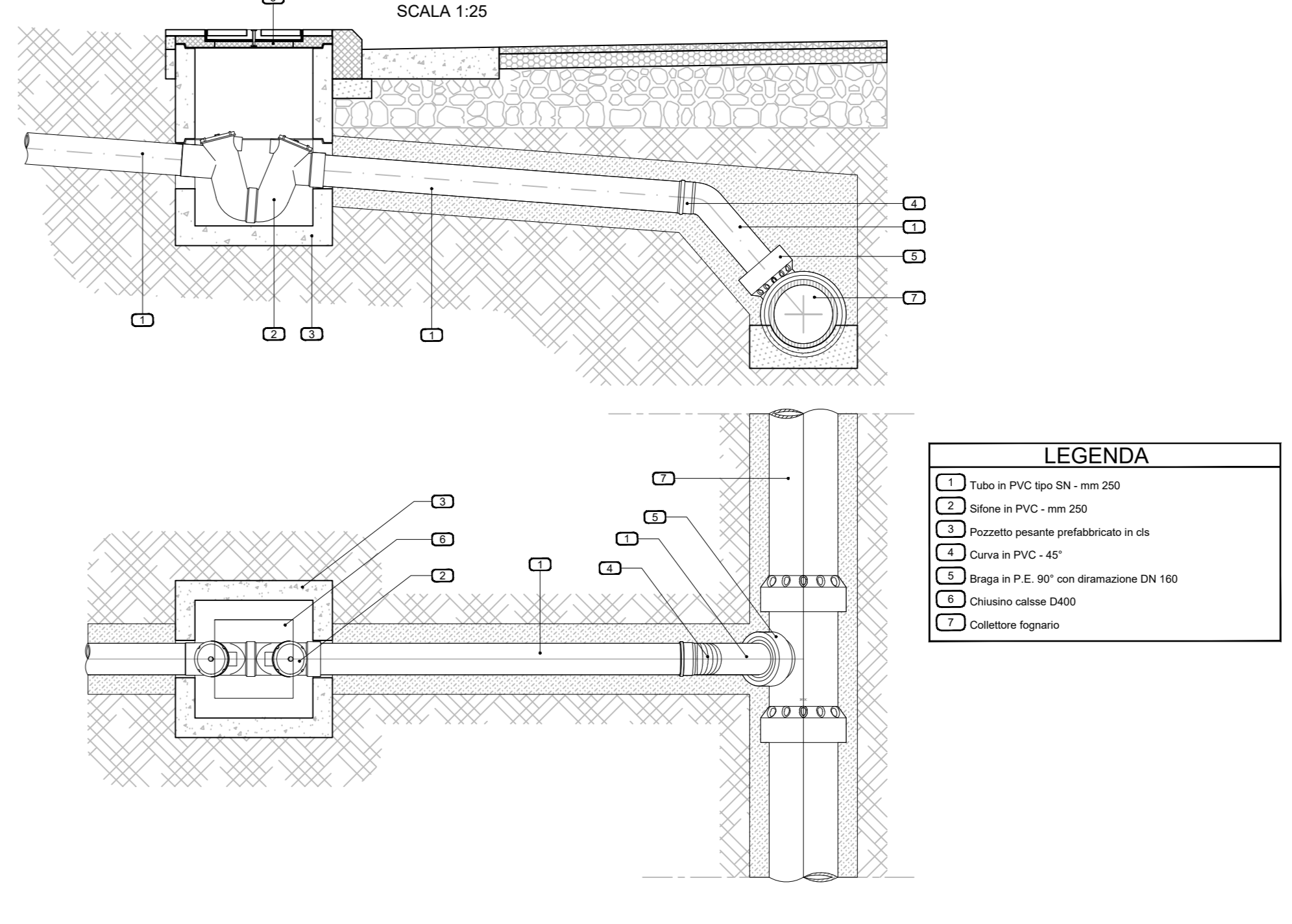
- n. 1 corrugato serie pesante Ø 80
- pozzetto in cls 30x30x40 con chiusino in ghisa sferoidale C250
- Tipo 01-Italo1-H8-singolo 1x Italo 1 0F3 STW 4.5-3M 1xLED 57 W
- Tipo 02-Italo1-H8-doppio 2x Italo 1 0F3 STW 4.5-3M 2xLED 57 W
- quadro elettrico completo di carpenteria da esterno IP65, generale magnetotermico da 16A, n. 2 interruttori MID 10A Id 0.03, e crepuscolare astronomico

**PARTICOLARE 2-2**



LAMPIONE (conforme alla zona 1 inquinamento luminoso) PER ILLUMINAZIONE STRADALE E PARCHEGGI PUBBLICI  
SCALA 1:50 (disegnazione unilaterale - interstallata mt 25.00)

**PARTICOLARE COSTRUTTIVO**  
ALLACCIIO FOGNARIO PRIVATI  
SCALA 1:25



**LEGENDA**

- ☐ Tubo in PVC tipo DN - dn 250
- ☐ Base in PVC - dn 250
- ☐ Pozzetto esistente impermeabilizzato in cls
- ☐ Cava in PVC - 40°
- ☐ Griglia in P.E. 80° con dimensione DN 100
- ☐ Invasatura esistente
- ☐ Collettore fogna

Revis.	Descrizione	Data	Collaborazione	Contr.	Autoriz.
A	EMISSIONE				

Via Fontevivo n° 19/F - 19125 LA SPEZIA  
Telefono: 0187 510634 - Fax: 0187 284048  
E-mail: info@progetec.org  
P.IVA: 01252880115

**ProgeTec** s.n.c.

DENOMINAZIONE DELL'OPERA:  
**PUO DI VALORIZZAZIONE DEL COMPLESSO IMMOBILIARE "EX FUSIONE TRITOLO"**

LOCALITA': **Pagliari - La Spezia**

OGGETTO: **Stato di Progetto: schemi sottoservizi Lotto 1**

IL TECNICO: **Dott. Ing. Luca Vincenzi**

IL COMMITTENTE: **Consorzio Sinergie Nautiche Levante Ligure**

IL DIRETTORE DEI LAVORI: **Dott. Ing. Luca Vincenzi**

CODICE ELABORATO: **N° COMMESSA PROG. TIPO DOC.REV. 722-2016 PL07 PD A**

SCALA: 1/500