



LEGENDA

- A-Autostrada / B-Extraurbana principale Fascia A 100m
- A-Autostrada / B-Extraurbana principale Fascia B 150m
- Cb-Extraurbana secondaria-Fascia A 100m
- Cb-Extraurbana secondaria-Fascia B 50m
- Da-Urbana di scorrimento-Fascia Unica 100m
- Db-Urbana di scorrimento-Fascia Unica 100m
- Fascia di Pertinenza Ferroviaria A 100m
- Fascia di Pertinenza Ferroviaria B 150m
- A-Autostrada
- B-Extraurbana principale
- Cb-Extraurbana secondaria
- Da-Urbana di scorrimento
- Db-Urbana di scorrimento

RICETTORI SENSIBILI

- Struttura Sanitaria - Classe I - Aree Particolarmente Protette
- Struttura Scolastica - Classe I - Aree Particolarmente Protette

CONFINE TERRITORIO COMUNALE

-

POSTAZIONI DI MISURA

-

Tabella 1 - Caratteristiche delle fasce di pertinenza delle infrastrutture "lineari e assiali" (semplici) in caso di affollamento e scarico

TIPO DI STRADA (secondo la classificazione del DM 18/05/2011)	SOTTOTIPO & FINI ACUSTICHE (secondo Norme CNR 100 e direttive DUT)	Ampiezza fascia di pertinenza (m)	"Scenari" speciali, caso di cura e di scarico		Altri Rilevatori	
			Diurno (dB(A))	Notturno (dB(A))	Diurno (dB(A))	Notturno (dB(A))
A - autostrada	-	100 (classe A)	50	40	70	60
B - extraurbana principale	-	100 (classe A)	50	40	70	60
B - extraurbana secondaria	-	100 (classe A)	50	40	70	60
C - extraurbana secondaria	Ca strada a carreggiate separate	100 (classe A)	50	40	65	55
	Cb strada a carreggiate separate e attraversate	100 (classe B)	50	40	65	55
D - urbana di scorrimento	Da strada a carreggiate separate e attraversate	100 (classe A)	50	40	70	60
	Db strada a carreggiate separate e attraversate	100 (classe B)	50	40	65	55
E - urbana di quartiere	-	-	-	-	-	-
F - Locale	-	-	-	-	-	-

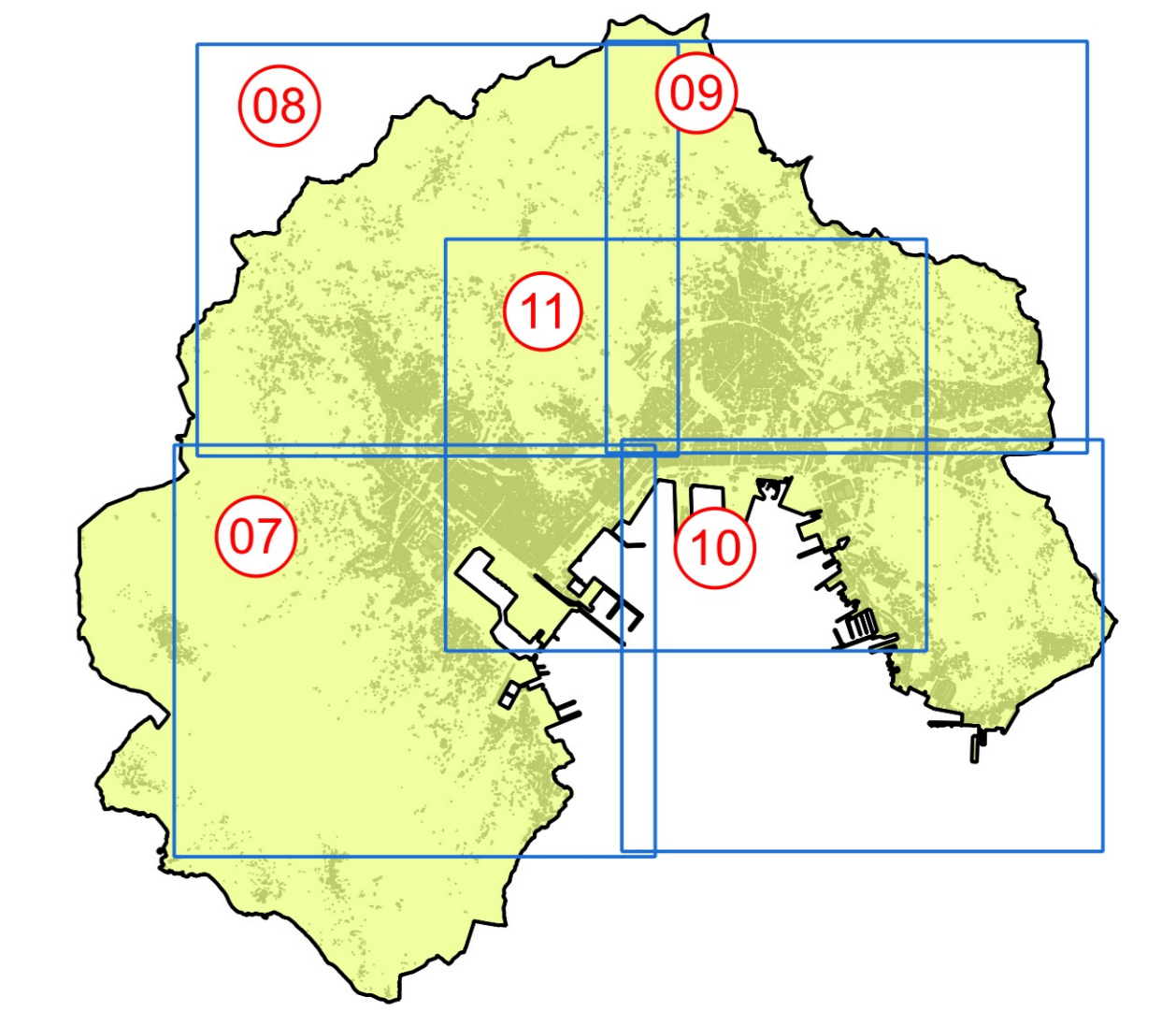
Tabella 2 - Caratteristiche delle fasce di pertinenza delle infrastrutture "lineari" in caso di cura e di scarico


TIPO DI STRADA (secondo la classificazione del DM 18/05/2011)	SOTTOTIPO & FINI ACUSTICHE (secondo Norme CNR 100 e direttive DUT)	Ampiezza fascia di pertinenza (m)	"Scenari" speciali, caso di cura e di scarico		Altri Rilevatori	
			Diurno (dB(A))	Notturno (dB(A))	Diurno (dB(A))	Notturno (dB(A))
A - autostrada	-	250	50	40	65	55
B - extraurbana principale	-	250	50	40	65	55
B - extraurbana secondaria	-	250	50	40	65	55
C - extraurbana secondaria	C1	250	50	40	65	55
	C2	150	50	40	65	55
D - urbana di scorrimento	-	100	50	40	65	55
E - urbana di quartiere	-	-	-	-	-	-
F - Locale	-	30	-	-	-	-

Tabella 3 - Valori limite di emissione - Linee ferroviarie costiere ed assiali

TIPO DI INFRASTRUTTURA	VELOCITÀ DI PROGETTO (km/h)	FASCIA DI PERTINENZA	"Scenari" speciali, caso di cura e di scarico		Altri Rilevatori	
			Diurno (dB(A))	Notturno (dB(A))	Diurno (dB(A))	Notturno (dB(A))
Esistente	≤ 200	A=100 mt	50	40	70	60
	≤ 200	B=150 mt	50	40	65	55
Nuova *	≤ 200	A=100 mt **	50	40	70	60
	≤ 200	B=150 mt **	50	40	65	55
Nuova *	> 200	A=B **	50	40	65	55

* Il significato di "nuova" è riferito alle linee di nuova costruzione o alla sostituzione di linee esistenti. ** Il significato di "nuova" è riferito alle linee di nuova costruzione o alla sostituzione di linee esistenti.




OGGETTO:

PIANO COMUNALE DI CLASSIFICAZIONE ACUSTICA DI CITTÀ DELLA SPEZIA



COMMITTENTE:

CITTÀ DELLA SPEZIA
Dipartimento 4 - Ambiente e Territorio

REFERIMENTI COMUNALI:
 R.U.P. Ing. Sonia Parodi
 Dirigente Avv. Laura Niggi
 Assessore con delega all'Ambiente Kristopher Casati
 Sindaco Pierluigi Peracchini

OGGETTO ELABORATO:
INFRASTRUTTURE LINEARI E FASCE DI PERTINENZA
 Contenuto: INDIVIDUAMENTO CENTRO CITTÀ E PORTO

REDATTO DA:
 Vie en.ro.se. Ingegneria s.r.l.
 Ing. Francesco Borchì Ing. jr Gianfrancesco Colucci
 Ing. Andrea Guido Falchi Arch. Lucia Busa
 Ing. Sergio Luzzi Dott.ssa Raffaella Belloni
 Ing. Chiara Bartalucci Arch. Sara Della Maschio

TECNOCRO s.r.l.:
 Ing. Matteo Bertoni Arch. Fabrizio Brozzi
 Ing. Claudio Faschi Geom. Michele Squilacci
 Ing. Andrea Battistini Dott.ssa Sara Tonini
 Geom. Nicola Ambroini

VDP s.r.l.:
 Ing. Francesco Ventura Ing. Alessandro Zenti
 Ing. Filippo Giancola Dott. Marco Palazzi
 Arch. Pasquale Pelicci Dott. Sergio De Fabritis
 Arch. Silvia Martorana Dott. Nicolò Maffatti

DATA: Dicembre 2021

CODICE ELABORATO	SCALA DIS.	DATA	N. REV.	TIMBRE E FIRMA COLORE
PCCA_SP_EG_H_00	1:5000	Dicembre 2021	00	

TECNOCRO Engineers srl
 Via Orsino Guovarelli 262/281 - Carpi (MO)
 email: info@tecnocro.it www.technocro.it
 per info@tecnocro.it

Vie en.ro.se. Ingegneria s.r.l.
 Via Bellini 31 - 01100 Fregene (RM)
 email: vieen@vieen.it www.vieen.it

VDP srl
 Via Feltrina Vecchia 31 - 30113 Rovigo (VE)
 email: info@vdp.it www.vdp.it

Questo disegno è proprietà riservata e non può essere copiato, riprodotto, mostrato o usato senza nostra autorizzazione scritta.