



LEGENDA

- A-Autostrada / B-Extraurbana principale Fascia A 100m
- A-Autostrada / B-Extraurbana principale Fascia B 150m
- Cb-Extraurbana secondaria-Fascia A 100m
- Cb-Extraurbana secondaria-Fascia B 50m
- Da-Urbana di scorrimento-Fascia Unica 100m
- Db-Urbana di scorrimento-Fascia Unica 100m
- Fascia di Pertinenza Ferroviaria A 100m
- Fascia di Pertinenza Ferroviaria B 150m
- A-Autostrada
- B-Extraurbana principale
- Cb-Extraurbana secondaria
- Da-Urbana di scorrimento
- Db-Urbana di scorrimento

RICETTORI SENSIBILI

- Struttura Sanitaria - Classe I - Aree Particolarmente Protette
- Struttura Scolastica - Classe I - Aree Particolarmente Protette

CONFINE TERRITORIO COMUNALE

- POSTAZIONI DI MISURA

Tabella 1 - Caratteristiche delle fasce di pertinenza delle infrastrutture "isolati e assimilati" (prevalenti in senso affollamento e acustico)

TIPO DI STRADA (secondo Norme CNR 1980 e direttive PUT)	SOTTOTIPI A/FINI ACUSTICI	Ambienza (periferia urbana (m))	"Scenari" ospedal. case di cura e di riposo		Altri Ricettori	
			Diurno (dB(A))	Notturmo (dB(A))	Diurno (dB(A))	Notturmo (dB(A))
A - autostrada	-	100 (classe A)	50	40	70	60
B - extraurbana principale	-	100 (classe A)	50	40	70	60
C - extraurbana secondaria	Ca (corsa e carreggiate separate)	100 (classe A)	50	40	65	55
	Cb (corsa e carreggiate separate e interquartiere)	50 (classe B)	50	40	65	55
D - urbana di scorrimento	Da (corsa e carreggiate separate e interquartiere)	100	50	40	70	60
	Db (corsa e carreggiate separate e interquartiere)	100	50	40	65	55
E - urbana di quartiere	-	100	definiti dai Comuni, nel rispetto dei valori riportati in Tabella C allegata al D.P.C.M. in data 14 novembre 1987 e concordati in modo conforme alla classificazione acustica delle varie fasce (come previsto dall'art. 6, comma 1, lettera b), della legge n. 447 del 1995			
F - Locale	-	30	definiti dai Comuni, nel rispetto dei valori riportati in Tabella C allegata al D.P.C.M. in data 14 novembre 1987 e concordati in modo conforme alla classificazione acustica delle varie fasce (come previsto dall'art. 6, comma 1, lettera a), della legge n. 447 del 1995			

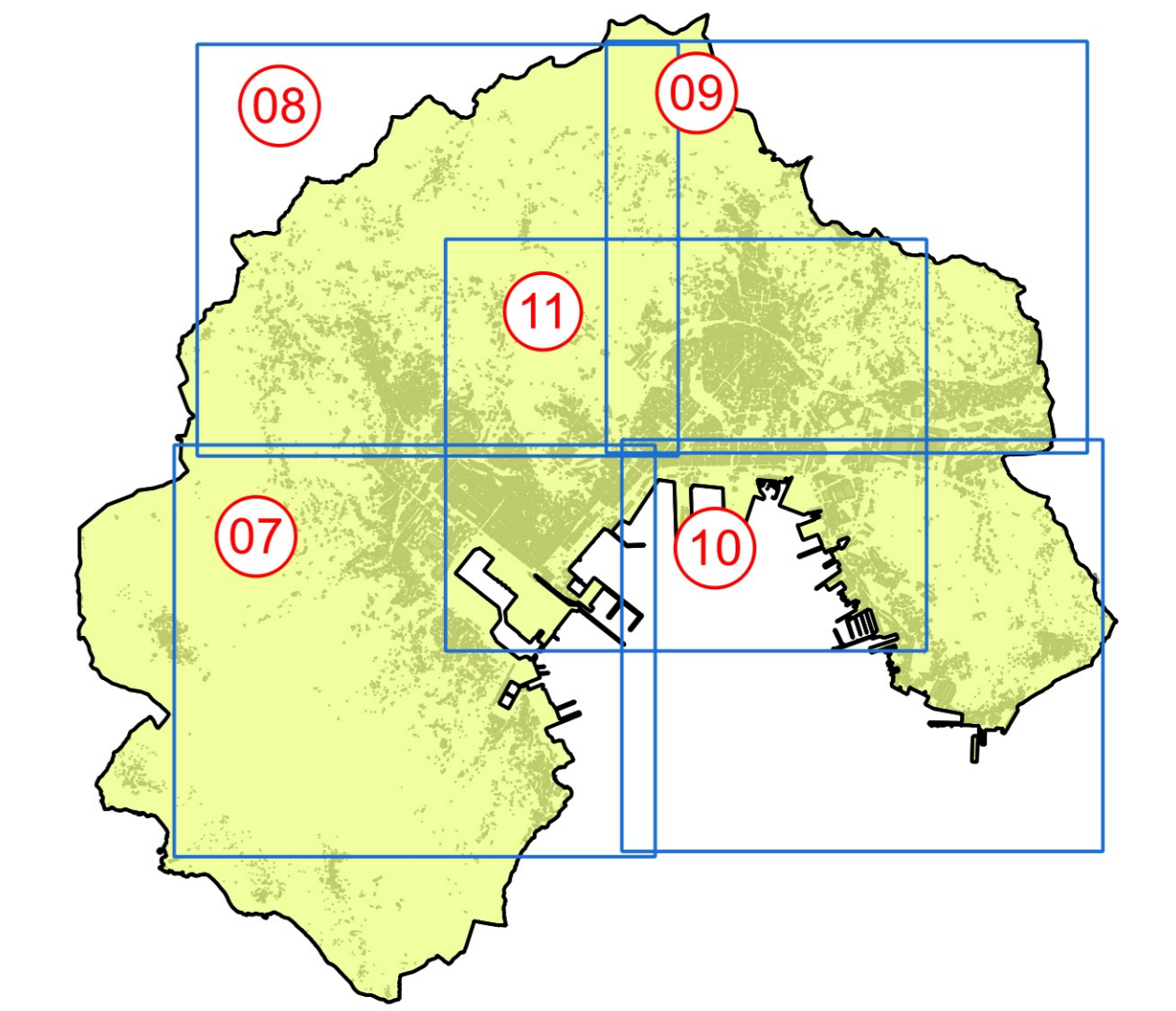
per le strade val a valle della data

TIPO DI STRADA (secondo Norme CNR 1980 e direttive PUT)	SOTTOTIPI A/FINI ACUSTICI	Ambienza (periferia urbana (m))	"Scenari" ospedal. case di cura e di riposo		Altri Ricettori	
			Diurno (dB(A))	Notturmo (dB(A))	Diurno (dB(A))	Notturmo (dB(A))
A - autostrada	-	250	50	40	65	55
B - extraurbana principale	-	250	50	40	65	55
C - extraurbana secondaria	C1 (corsa e carreggiate separate)	250	50	40	65	55
	C2 (corsa e carreggiate separate e interquartiere)	150	50	40	65	55
D - urbana di scorrimento	-	100	50	40	65	55
E - urbana di quartiere	-	30	definiti dai Comuni, nel rispetto dei valori riportati in Tabella C allegata al D.P.C.M. in data 14 novembre 1987 e concordati in modo conforme alla classificazione acustica delle varie fasce (come previsto dall'art. 6, comma 1, lettera a), della legge n. 447 del 1995			


per le strade val a valle della data

TIPO DI INFRASTRUTTURA	VELOCITÀ DI PROGETTO (km/h)	FASCIA DI PERTINENZA	"Scenari" ospedal. case di cura e di riposo		Altri Ricettori	
			Diurno (dB(A))	Notturmo (dB(A))	Diurno (dB(A))	Notturmo (dB(A))
Esistente	≤ 200	A=100 mt	50	40	70	60
	> 200	B=150 mt	50	40	70	60
Nuova**	≤ 200	A=100 mt**	50	40	65	55
	> 200	A+B**	50	40	65	55

** Il significato di infrastruttura esistente o nuova alle velocità di cui sono indicate le fasce relative all'affollamento è quello esistente. ** per infrastrutture nuove e per ristrutturazioni a fasce di pertinenza.







OGGETTO:

PIANO COMUNALE DI CLASSIFICAZIONE ACUSTICA DI CITTÀ DELLA SPEZIA



COMMITTENTE:

CITTÀ DELLA SPEZIA
Dipartimento 4 - Ambiente e Territorio

RIFERIMENTI COMUNALI:

Il R.U.P. Ing. Sonia Parodi
Dirigente Avv. Laura Niggi
Assessore con delega all'Ambiente Kristopher Casati
Sindaco Pierluigi Peracchini

OGGETTO ELABORATO:

INFRASTRUTTURE LINEARI E FASCE DI PERTINENZA
Contenuto: INQUADRAMENTO LATO NORD - EST

REDATTO DA:

Vie en.ro.se. Ingegneria s.r.l.
Ing. Francesco Borchì Ing. jr Gianfrancesco Colucci
Ing. Andrea Guido Falchi Arch. Lucia Busa
Ing. Sergio Luzzi Dott.ssa Raffaella Bellomi
Ing. Chiara Bartalucci Arch. Sara Delle Macchie

TECNOCREO s.r.l.:

Ing. Matteo Bertoneri Arch. Fabrizio Brozzi
Ing. Claudio Faschi Geom. Michele Squitaci
Ing. Andrea Battistini Dott.ssa Sara Tonini
Geom. Nicola Ambroini

VDP s.r.l.:

Ing. Francesco Ventura Ing. Alessandro Zenti
Ing. Filippo Giancola Dott. Marco Palazzi
Arch. Pasquale Pelicone Dott. Sergio De Fabritis
Arch. Silvia Martorana Dott. Niccolò Maffatti

DATA: Dicembre 2021

CODICE ELABORATO	SCALA DIS.	DATA	N. REV.	TIMBRE E FIRMA COORDINATORE
PCGA_SF_EG_09_00	1:5000	Dicembre 2021	00	

TECNOCREO Ingegneria srl
Via Orsiano Giovanni 30/2316 di Carpi (MO)
e-mail: info@tecnocreo.it web: www.tecnocreo.it

Vie en.ro.se. Ingegneria s.r.l.
Via Bellini 5 - 00187 Roma (RM)
e-mail: vieenro@vieenro.it web: www.vieenro.it

VDP srl
Via Feltrina Vecchia 39 - 00173 Roma (RM)
e-mail: info@vdp.it web: www.vdp.it

Questo disegno è proprietà intellettuale e non può essere copiato, riprodotto, mostrato o usato senza nostra autorizzazione scritta.