

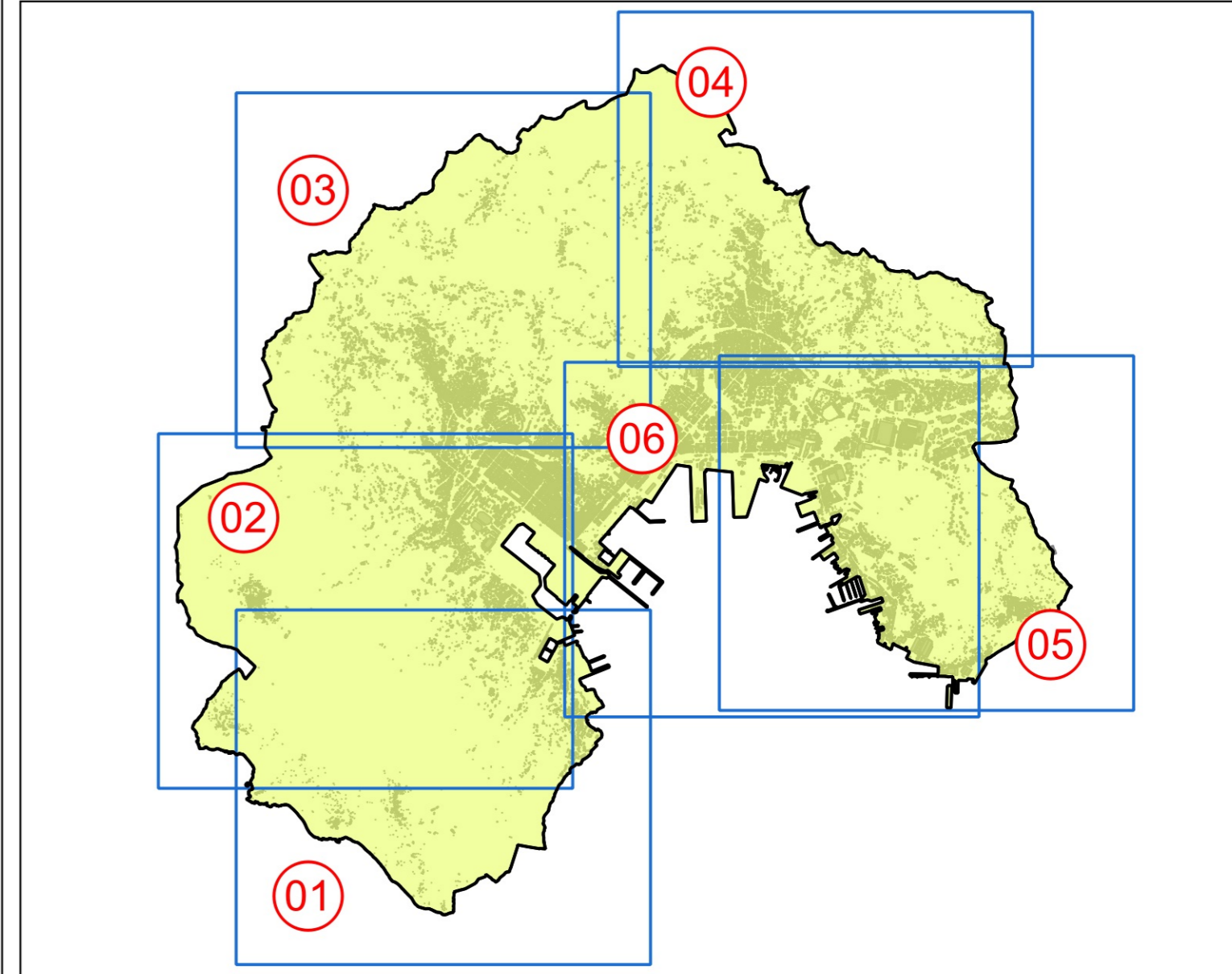
- LEGENDA**
- POSTAZIONI DI MISURA
 - ▨ AREE DI PUBBLICO SPETTACOLO
 - ▭ CONFINI TERRITORIO COMUNALE
- RICETTORI SENSIBILI**
- ▭ Classe I - Aree Particolarmente Protette - Struttura Sanitaria
 - ▭ Classe I - Aree Particolarmente Protette - Struttura Scolastica
- ZONIZZAZIONE ACUSTICA**
- ▭ Aree Militari
 - ▭ Classe I - Aree Particolarmente Protette
 - ▭ Classe II - Aree Residenziali
 - ▭ Classe III - Aree di Tipo Misto
 - ▭ Classe IV - Aree ad Intensa Attività Umana
 - ▭ Classe V - Aree Prevalentemente Industriali
 - ▭ Classe VI - Aree Esclusivamente Industriali
- CURVE DI LIVELLO

Limiti Normativi


Classe acustica	Limite di Emissione Assoluta Periodo Diurno	Limite di Emissione Assoluta Periodo Notturno
Classe I - Aree Particolarmente Protette	45	35
Classe II - Aree Residenziali	50	40
Classe III - Aree di Tipo Misto	55	45
Classe IV - Aree ad Intensa Attività Umana	60	50
Classe V - Aree Prevalentemente Industriali	65	55
Classe VI - Aree Esclusivamente Industriali	65	65

Classe acustica	Limite di Immissione Assoluta Periodo Diurno	Limite di Immissione Assoluta Periodo Notturno
Classe I - Aree Particolarmente Protette	50	40
Classe II - Aree Residenziali	55	45
Classe III - Aree di Tipo Misto	60	50
Classe IV - Aree ad Intensa Attività Umana	65	55
Classe V - Aree Prevalentemente Industriali	70	60
Classe VI - Aree Esclusivamente Industriali	70	70

Classe acustica	Limite di Immissione Differenziale Periodo Diurno	Limite di Immissione Differenziale Periodo Notturno
Classe I - Aree Particolarmente Protette	5	3
Classe II - Aree Residenziali	5	3
Classe III - Aree di Tipo Misto	5	3
Classe IV - Aree ad Intensa Attività Umana	5	3
Classe V - Aree Prevalentemente Industriali	5	3
Classe VI - Aree Esclusivamente Industriali	Non Applicabile	Non Applicabile







OGGETTO:

PIANO COMUNALE DI CLASSIFICAZIONE ACUSTICA DI CITTÀ DELLA SPEZIA



Città della Spezia

COMITENTE

CITTÀ DELLA SPEZIA
Dipartimento 4 - Ambiente e Territorio

RIFERIMENTI COMUNALI:

Il R.U.P. Ing. Sonia Parodi
Dirigente Avv. Laura Niggi
Assessore con delega all'Ambiente Kristopher Casati
Sindaco Pierluigi Pascoschi

OGGETTO ELABORATO:
Zonizzazione Acustica
Contenuto: INQUADRAMENTO CENTRO CITTÀ E PORTO

REDATTO DA:

Vie en.ro.se. Ingegneria s.r.l.	Ing. j. Gianfrancesco Colucci
Ing. Francesco Borchi	Arch. Lucia Busa
Ing. Andrea Guido Falchi	Dott.ssa Raffaella Belloni
Ing. Sergio Luzzi	Arch. Sara Della Macchie
Ing. Chiara Barbalucci	

TECNOCREO s.r.l.:

Ing. Matteo Bertoneri	Arch. Fabrizio Brozzi
Ing. Claudio Falaschi	Geom. Michele Squillac
Ing. Andrea Battistini	Dott.ssa Sara Tonini
Geom. Nicola Ambrosini	

VDP s.r.l.:

Ing. Francesco Ventura	Ing. Alessandro Zenti
Ing. Filippo Giancola	Dott. Marco Palazzi
Arch. Pasquale Pellicone	Dott. Sergio De Fabritis
Arch. Silvia Marziana	Dott. Nicolò Maffatti

CODICE ELABORATO	SCALA DIS.	DATA	N. REV.	TIPOLOGIA	DATA, Dicembre 2021
PCCA_SF_EG_M_00	1:5000	Dicembre 2021	00		

TECNOCREO Engineers srl - Via Oratorio Saverio - 56021 M. di Caserta (NA) - email: info@tecnocreo.it - www.ingegneriamilano.it
 Vie en.ro.se. Ingegneria s.r.l. - Via Belfiore 39 - 56100 Pisa (PI) - email: vieenro@vieenro.se.it - www.vieenro.se.it
 VDP srl - Via Futura Piazza 31 - 00103 Roma (RM) - email: info@vdp.it - www.vdp.it

Questo disegno è proprietà riservata e non può essere copiato, riprodotto, ristampato o usato senza nostra autorizzazione scritta.