



LEGENDA

- POSTAZIONI DI MISURA
- ▨ AREE DI PUBBLICO SPETTACOLO
- ▭ CONFINI TERRITORIO COMUNALE

RICETTORI SENSIBILI

- Classe I - Aree Particolarmente Protette - Struttura Sanitaria
- Classe I - Aree Particolarmente Protette - Struttura Scolastica

ZONIZZAZIONE ACUSTICA

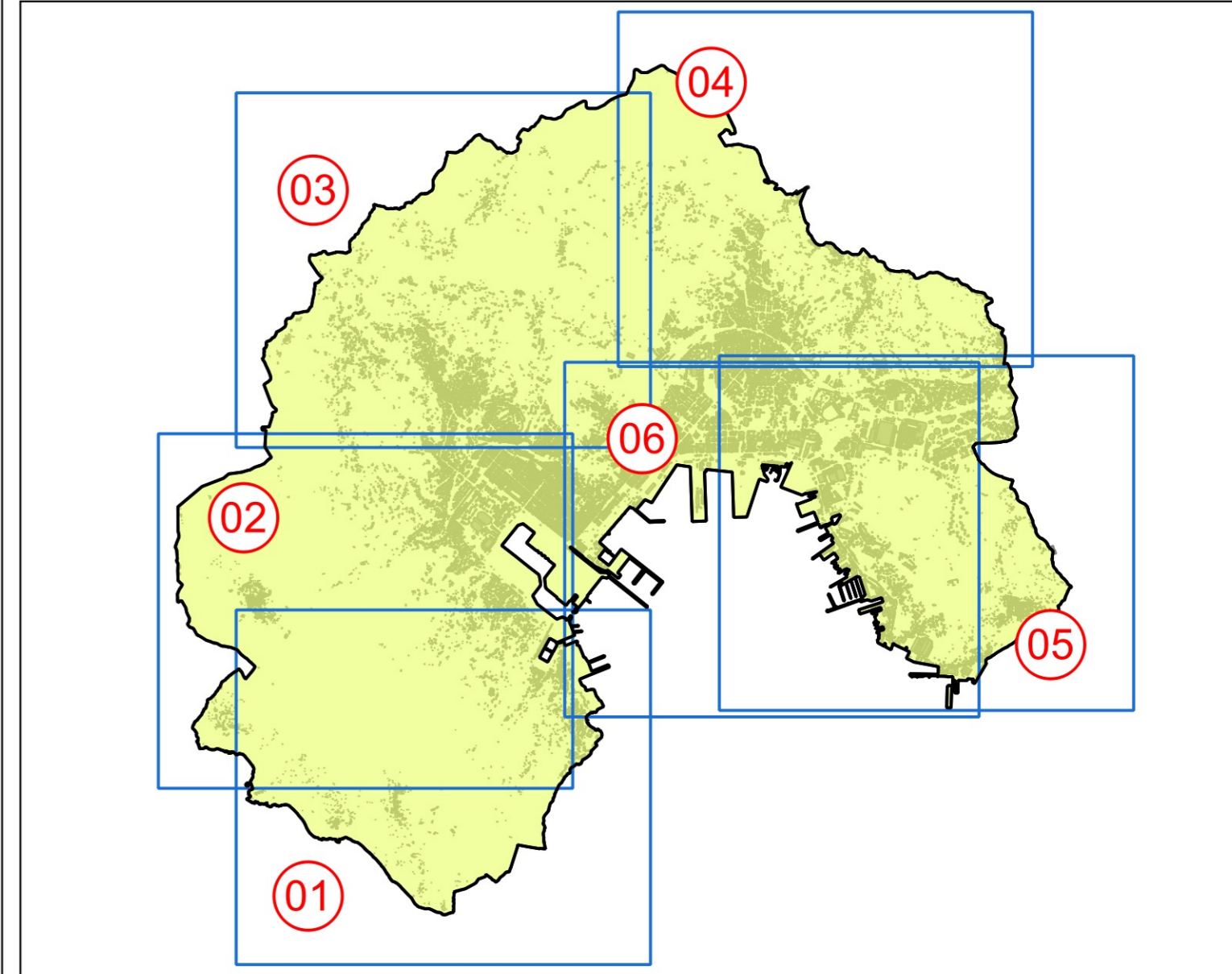
- Aree Militari
- Classe I - Aree Particolarmente Protette
- Classe II - Aree Residenziali
- Classe III - Aree di Tipo Misto
- Classe IV - Aree ad Intensa Attività Umana
- Classe V - Aree Prevalentemente Industriali
- Classe VI - Aree Esclusivamente Industriali
- CURVE DI LIVELLO


Limiti Normativi

Classe acustica	Limite di Emissione Assoluta Periodo Diurno	Limite di Emissione Assoluta Periodo Notturno
Classe I - Aree Particolarmente Protette	45	35
Classe II - Aree Residenziali	50	40
Classe III - Aree di Tipo Misto	55	45
Classe IV - Aree ad Intensa Attività Umana	60	50
Classe V - Aree Prevalentemente Industriali	65	55
Classe VI - Aree Esclusivamente Industriali	65	65

Classe acustica	Limite di Immissione Assoluta Periodo Diurno	Limite di Immissione Assoluta Periodo Notturno
Classe I - Aree Particolarmente Protette	50	40
Classe II - Aree Residenziali	55	45
Classe III - Aree di Tipo Misto	60	50
Classe IV - Aree ad Intensa Attività Umana	65	55
Classe V - Aree Prevalentemente Industriali	70	60
Classe VI - Aree Esclusivamente Industriali	70	70

Classe acustica	Limite di Immissione Differenziale Periodo Diurno	Limite di Immissione Differenziale Periodo Notturno
Classe I - Aree Particolarmente Protette	5	3
Classe II - Aree Residenziali	5	3
Classe III - Aree di Tipo Misto	5	3
Classe IV - Aree ad Intensa Attività Umana	5	3
Classe V - Aree Prevalentemente Industriali	5	3
Classe VI - Aree Esclusivamente Industriali	Non Applicabile	Non Applicabile







OGGETTO:

PIANO COMUNALE DI CLASSIFICAZIONE ACUSTICA DI CITTA' DELLA SPEZIA



COMMITTENTE:

CITTA' DELLA SPEZIA
Dipartimento 4 - Ambiente e Territorio

RIFERIMENTI COMUNALI:

8 R.U.P. Ing. Sonia Parodi
Dirigente Avv. Laura Niggi
Assessore con delega all'Ambiente Christopher Casati
Sindaco Pierluigi Peracchini

OGGETTO ELABORATO:

Zonizzazione Acustica
Contenuto: INQUADRAMENTO TERRITORIALE - EST. CONFINI COMUNALI DI VEZZANO LIGURE

REDATTO DA:

Ing. Francesco Borchetti	Ing. jr. Gianfrancesco Colucci
Ing. Andrea Guolo Falchi	Arch. Lucia Busa
Ing. Sergio Luzzi	Dott.ssa Raffaella Belmonti
Ing. Chiara Bartalucci	Arch. Sara Delle Macchie

TECNOCREO s.r.l.:

Ing. Matteo Bertoneri	Arch. Fabrizio Brozzi
Ing. Claudio Fasoli	Geom. Michele Squilici
Ing. Andrea Battistini	Dott.ssa Sara Tonini
Geom. Nicola Ambroini	

VDP s.r.l.:

Ing. Francesco Ventura	Ing. Alessandro Zenti
Ing. Filippo Giancola	Dott. Marco Palazzi
Arch. Pasquale Pellone	Dott. Sergio De Cabritis
Arch. Silvia Martorana	Dott. Nicolò Maffettis

CODICE ELABORATO: PCCA_SF_E0_04_00 **SCALA DIS:** 1:5000 **DATA:** Dicembre 2021 **N. REV:** 00 **DATA:** Dicembre 2021

TECNOCREO Engineers srl
Via Orsino Guovarelli 36/231B di Carara 1103
e-mail: info@tecnocreo.it
www.tecnocreo.it

Vie en.ro.se. Ingegneria s.r.l.
Via Bellini 31 - 01124 Fregene (RM)
e-mail: vieenro@vieenro.it
www.vieenro.it

VDP srl
Via Feltrina Nordica 31 - 00113 Roma (RM)
e-mail: vdp@vdp.it
www.vdp.it

Questo disegno è proprietà riservata e non può essere copiato, riprodotto, modificato o usato senza nostra autorizzazione scritta.