

LEGENDA

- POSTAZIONI DI MISURA
- ▨ AREE DI PUBBLICO SPETTACOLO
- ▭ CONFINI TERRITORIO COMUNALE

RICETTORI SENSIBILI

- Classe I - Aree Particolarmente Protette - Struttura Sanitaria
- Classe I - Aree Particolarmente Protette - Struttura Scolastica

ZONIZZAZIONE ACUSTICA

- Aree Militari
- Classe I - Aree Particolarmente Protette
- Classe II - Aree Residenziali
- Classe III - Aree di Tipo Misto
- Classe IV - Aree ad Intensa Attività Umana
- Classe V - Aree Prevalentemente Industriali
- Classe VI - Aree Esclusivamente Industriali

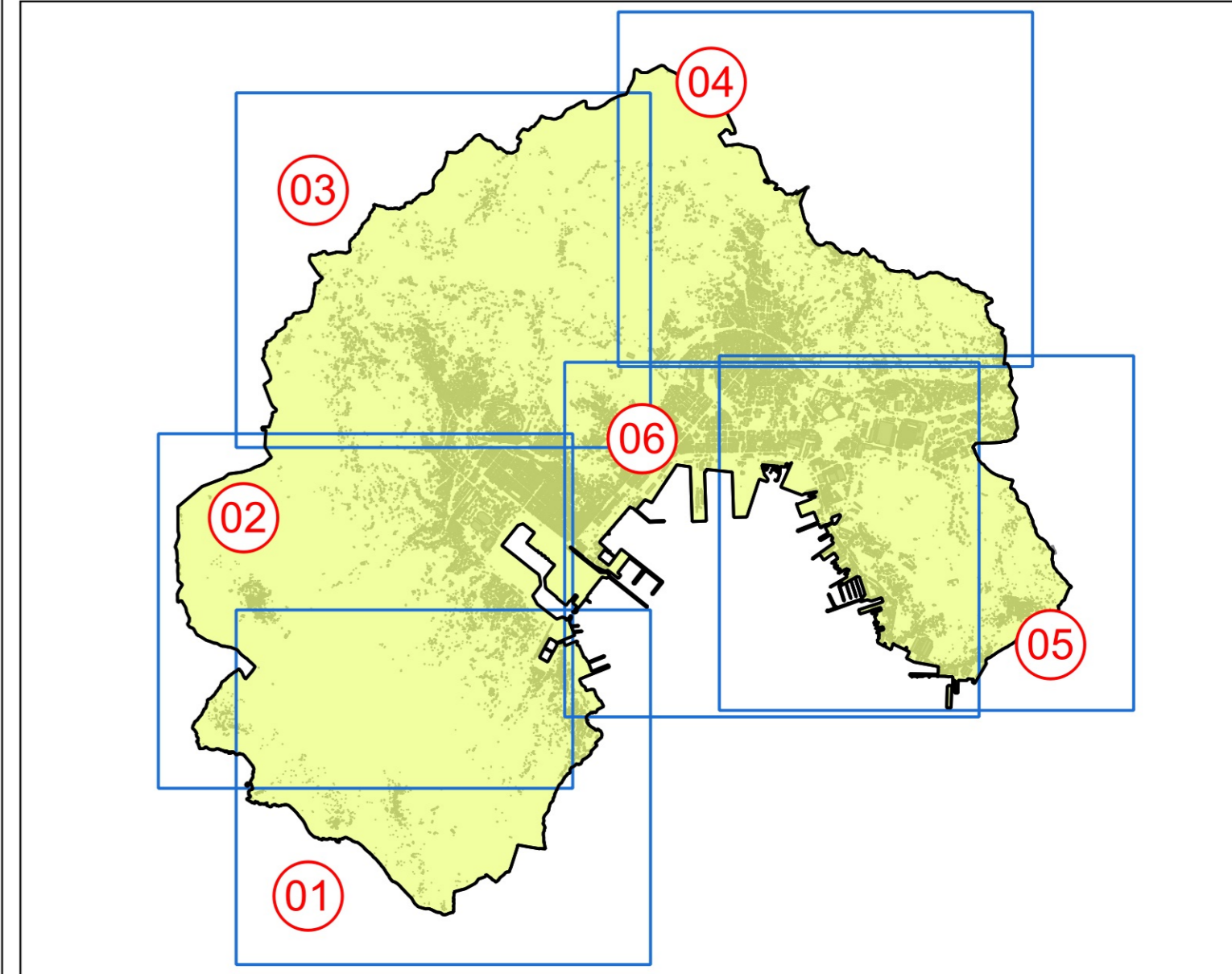
— CURVE DI LIVELLO


Limiti Normativi

Classe acustica	Limite di Emissione Assoluta Periodo Diurno	Limite di Emissione Assoluta Periodo Notturno
Classe I - Aree Particolarmente Protette	45	35
Classe II - Aree Residenziali	50	40
Classe III - Aree di Tipo Misto	55	45
Classe IV - Aree ad Intensa Attività Umana	60	50
Classe V - Aree Prevalentemente Industriali	65	55
Classe VI - Aree Esclusivamente Industriali	65	55

Classe acustica	Limite di Immissione Assoluta Periodo Diurno	Limite di Immissione Assoluta Periodo Notturno
Classe I - Aree Particolarmente Protette	50	40
Classe II - Aree Residenziali	55	45
Classe III - Aree di Tipo Misto	60	50
Classe IV - Aree ad Intensa Attività Umana	65	55
Classe V - Aree Prevalentemente Industriali	70	60
Classe VI - Aree Esclusivamente Industriali	70	70

Classe acustica	Limite di Immissione Differenziale Periodo Diurno	Limite di Immissione Differenziale Periodo Notturno
Classe I - Aree Particolarmente Protette	5	3
Classe II - Aree Residenziali	5	3
Classe III - Aree di Tipo Misto	5	3
Classe IV - Aree ad Intensa Attività Umana	5	3
Classe V - Aree Prevalentemente Industriali	5	3
Classe VI - Aree Esclusivamente Industriali	Non Applicabile	Non Applicabile







OGGETTO:

PIANO COMUNALE DI CLASSIFICAZIONE ACUSTICA DI CITTÀ DELLA SPEZIA



Città della Spezia

COMMITTENTE:

CITTÀ DELLA SPEZIA
Dipartimento 4 - Ambiente e Territorio

OGGETTO ELABORATO:

Zonizzazione Acustica

Contenuto: - INVALIDAMENTO ORD. QUEST. COMUNE COMUNALE DI RUCOT DEL 04/07/2010

REDATTO DA:

Vie en.ro.se. Ingegneria s.r.l.	Ing. jr. Gianfrancesco Colucci
Ing. Francesco Borchi	Arch. Lucia Busa
Ing. Andrea Guido Falchi	Dott.ssa Raffaella Bellomi
Ing. Sergio Luzzi	Arch. Sara Della Maschio
Ing. Chiara Bartalucci	

TECNOCREO s.r.l.:

Ing. Matteo Bertoneri	Arch. Fabrizio Brozzi
Ing. Claudio Faschi	Geom. Michele Squacchi
Ing. Andrea Battistini	Dott.ssa Sara Tonini
Geom. Nicola Ambroini	

VDP s.r.l.:

Ing. Francesco Ventura	Ing. Alessandro Zenti
Ing. Filippo Giancola	Dott. Marco Patrizzi
Arch. Pasquale Pellone	Dott. Sergio De Cabritis
Arch. Silvia Martorana	Dott. Niccolò Maffatti

CODICE ELABORATO	SCALA DIS.	DATA	N. REV.	TIPORE E FIRMA COLORE	DATA
PCCA_SP_E0_00_00	1:5000	Dicembre 2021	00		00

TECNOCREO Ingegneria srl
Via Orsino Guovarelli 362/38 - 05031 - Capraia (MC)
email: info@tecnocreo.it
www: www.tecnocreo.it

Questo disegno è proprietà riservata e non può essere copiato, riprodotto, mostrato a terzi senza nostra autorizzazione scritta.

Vie en.ro.se. Ingegneria s.r.l.
Via Bellini 31 - 05014 Fiesca (RM)
email: vieenro@vieenro.it
www: www.vieenro.it

VDP srl
Via Feltrina Nuova 31 - 05013 Roma (RM)
email: info@vdp.it
www: www.vdp.it