

**LEGENDA**

- POSTAZIONI DI MISURA
- ▨ AREE DI PUBBLICO SPETTACOLO
- ▭ CONFINE TERRITORIO COMUNALE

**RICETTORI SENSIBILI**

- Classe I - Aree Particolarmente Protette - Struttura Sanitaria
- Classe I - Aree Particolarmente Protette - Struttura Scolastica

**ZONIZZAZIONE ACUSTICA**

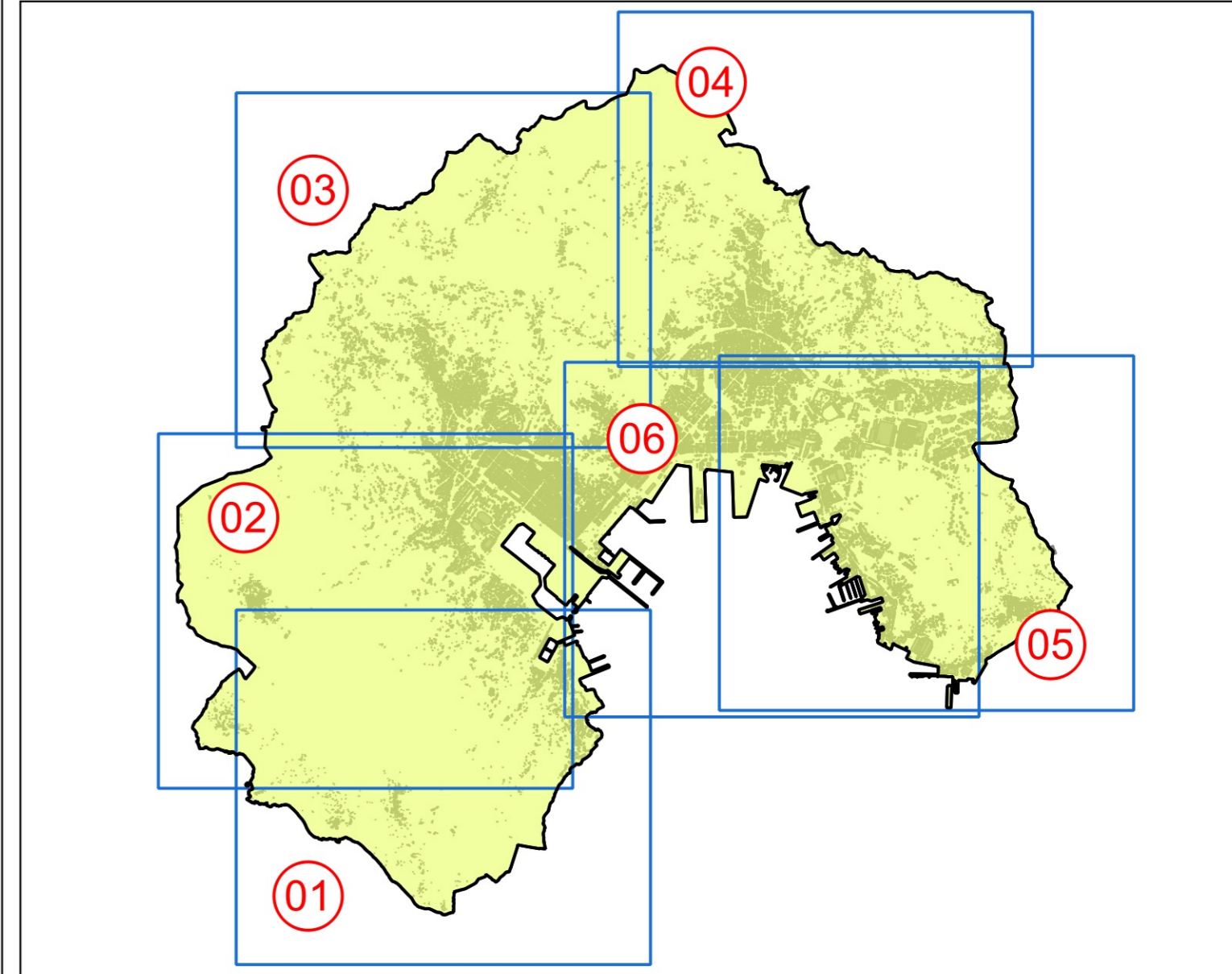
- Aree Militari
- Classe I - Aree Particolarmente Protette
- Classe II - Aree Residenziali
- Classe III - Aree di Tipo Misto
- Classe IV - Aree ad Intensa Attività Umana
- Classe V - Aree Prevalentemente Industriali
- Classe VI - Aree Esclusivamente Industriali



**Limiti Normativi**

Classe acustica	Limite di Emissione Assoluta Periodo Diurno	Limite di Emissione Assoluta Periodo Notturno
Classe I - Aree Particolarmente Protette	45	35
Classe II - Aree Residenziali	50	40
Classe III - Aree di Tipo Misto	55	45
Classe IV - Aree ad Intensa Attività Umana	60	50
Classe V - Aree Prevalentemente Industriali	65	55
Classe VI - Aree Esclusivamente Industriali	65	65

Classe acustica	Limite di Immissione Assoluta Periodo Diurno	Limite di Immissione Assoluta Periodo Notturno
Classe I - Aree Particolarmente Protette	50	40
Classe II - Aree Residenziali	55	45
Classe III - Aree di Tipo Misto	60	50
Classe IV - Aree ad Intensa Attività Umana	65	55
Classe V - Aree Prevalentemente Industriali	70	60
Classe VI - Aree Esclusivamente Industriali	70	70


Classe acustica	Limite di Immissione Differenziale Periodo Diurno	Limite di Immissione Differenziale Periodo Notturno
Classe I - Aree Particolarmente Protette	5	3
Classe II - Aree Residenziali	5	3
Classe III - Aree di Tipo Misto	5	3
Classe IV - Aree ad Intensa Attività Umana	5	3
Classe V - Aree Prevalentemente Industriali	5	3
Classe VI - Aree Esclusivamente Industriali	Non Applicabile	Non Applicabile



**OGGETTO:**

**PIANO COMUNALE DI CLASSIFICAZIONE ACUSTICA DI CITTÀ DELLA SPEZIA**



Città della Spezia

**COMITENTE:**

**CITTÀ DELLA SPEZIA**  
Dipartimento 4 - Ambiente e Territorio

**REFERIMENTI COMUNALI:**

R.U.P. Ing. Sonia Parodi  
Dirigente Avv. Laura Niggi  
Assessore con delega all'Ambiente Kristopher Casati  
Sindaco Pierluigi Peracchini

**OGGETTO ELABORATO:**

**Zonizzazione Acustica**  
Contenuto: INDICAZIONE LIMITI ORETTI CONFINI COMUNALI DI RUMORE

**REDATTO DA:**

Ing. Francesco Borchi	Ing. jr Gianfrancesco Colucci
Ing. Andrea Guido Falchi	Arch. Lucia Busa
Ing. Sergio Luzzi	Dott.ssa Raffaella Bellomi
Ing. Chiara Bartalucci	Arch. Sara Delle Masche

**TECNOCREO s.r.l.:**

Ing. Matteo Bertoneri	Arch. Fabrizio Brozzi
Ing. Claudio Faschi	Geom. Michele Squilaci
Ing. Andrea Battistini	Dott.ssa Sara Tonini
Geom. Nicola Ambroini	

**VDP s.r.l.:**

Ing. Francesco Ventura	Ing. Alessandro Zenti
Ing. Filippo Giancola	Dott. Marco Palazzi
Arch. Pasquale Pellone	Dott. Sergio De Cabritis
Arch. Silvia Martorana	Dott. Nicolò Maffati

CODICE ELABORATO	SCALA DIS.	DATA	N. REV.	TIPORE E FIRMA COMUNE	DATA
PCCA_SF_EG_02_00	1:5000	Dicembre 2021	00		00

TECNOCREO Engineers srl  
Via Orzorio Giovanni 102/101 di Carara 1103  
41012 Reggiocella E.  
tel. 0529/200001  
www.tecnocreo.it

Vie en.ro.se. Ingegneria s.r.l.  
Via Belfiore 31 - 01124 Fregene (RM)  
tel. 0766/200001  
www.vien.ro.se.it

VDP srl  
Via Feltrina Nuova 31 - 01113 Roma (RM)  
tel. 0766/200001  
www.vdp.it

Questo disegno è proprietà riservata e non può essere copiato, riprodotto, mostrato a terzi senza nostra autorizzazione scritta.