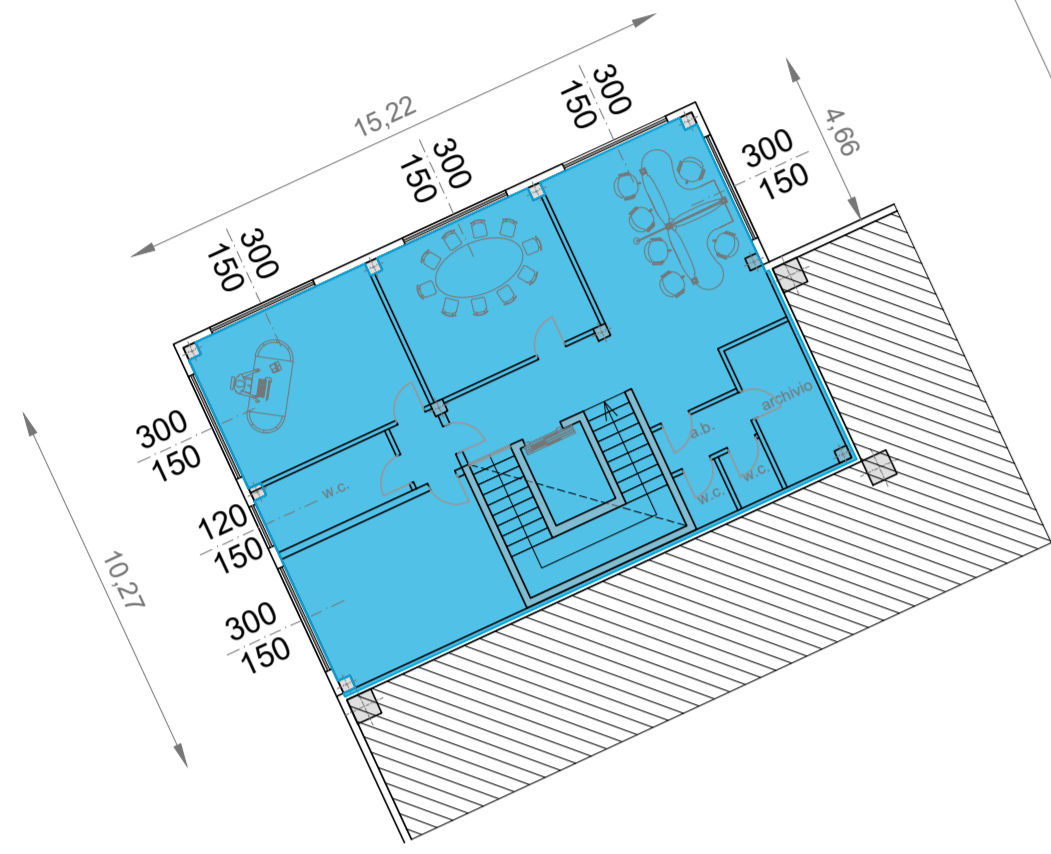
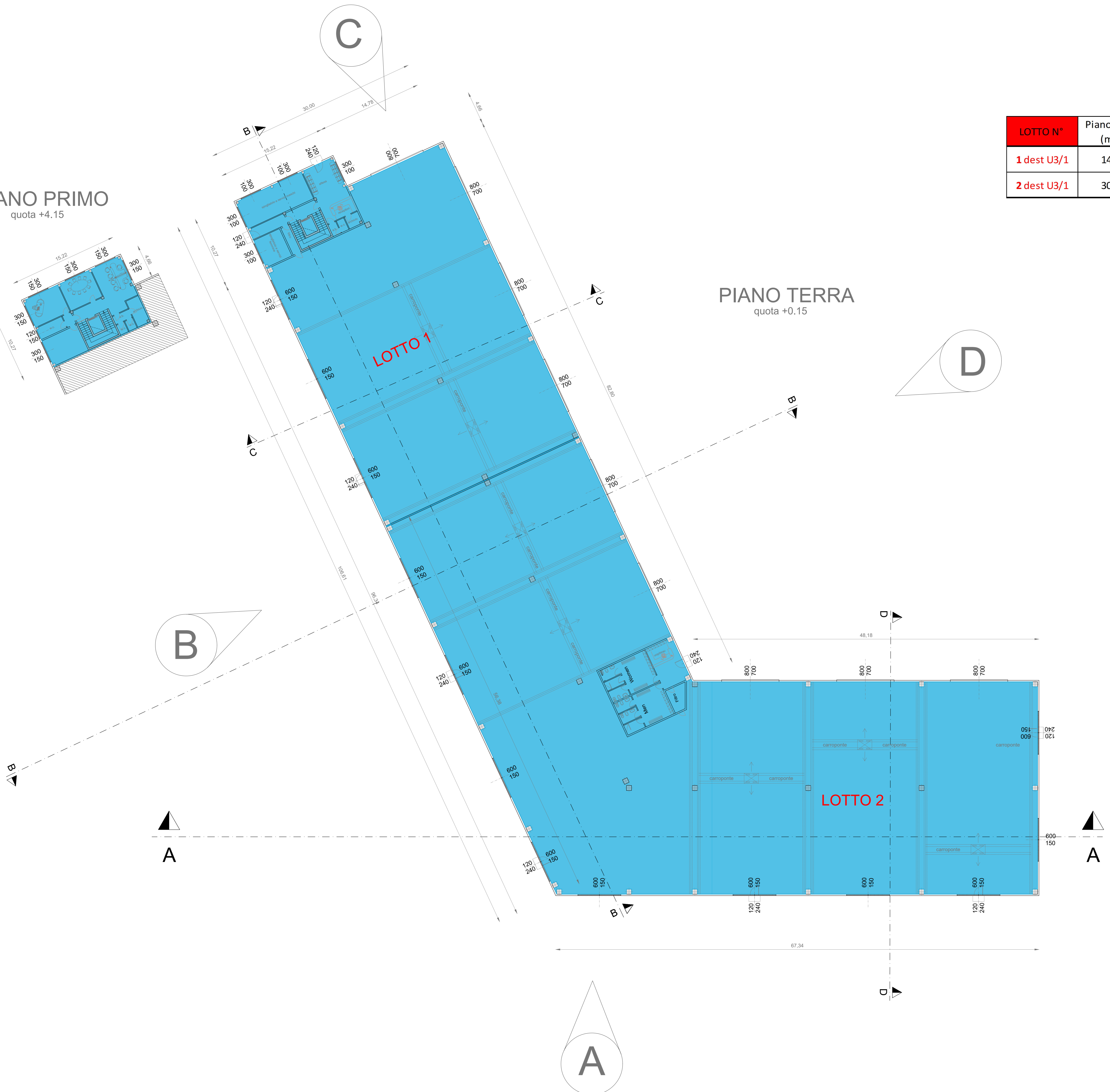


PIANO PRIMO
quota +4.15



LOTTO N°	Piano Terra (mq)	Soppalco (mq)	S.U.L.
1 dest U3/1	1400	150,5	1550,5
2 dest U3/1	3087	0	3087

PIANO TERRA
quota +0.15



Revis.	Descrizione	Data	Collaborazione	Contr.	Autoriz.
A	EMISSIONE				

Via Fontevivo n° 19/F - 19125 LA SPEZIA
 Telefono: 0187 510634 - Fax: 0187 284048
 E-mail: info@progetec.org
 P.IVA: 01252880115

ProgeTec s.n.c.

DENOMINAZIONE DELL'OPERA:
PUO DI VALORIZZAZIONE DEL COMPENDIO IMMOBILIARE "EX FUSIONE TRITOLE"

LOCALITA': **Pagliari - La Spezia**

OGGETTO: **LOTTI 1 E 2: Superficie Utile Lorda**

IL TECNICO:
 Dott. Ing. Luca Vincenzi

IL COMMITTENTE:
 Consorzio Sinergie Nautiche Levante Ligure

IL DIRETTORE DEI LAVORI:
 Dott. Ing. Luca Vincenzi

CODICE ELABORATO:
 N° COMMESSA PROGR. TIPO DOC.REV.
 722-2016 NS04 PD A

SCALA: 1/200

Questo disegno non potrà essere utilizzato in cantiere se non firmato dal professionista che lo ha prodotto e detiene la proprietà dello stesso. E' vietato l'utilizzo di questo disegno se privo della sua intestazione originale. Tutta la misura dovranno preventivamente essere verificata in cantiere dal soggetto esecutore dell'opera.