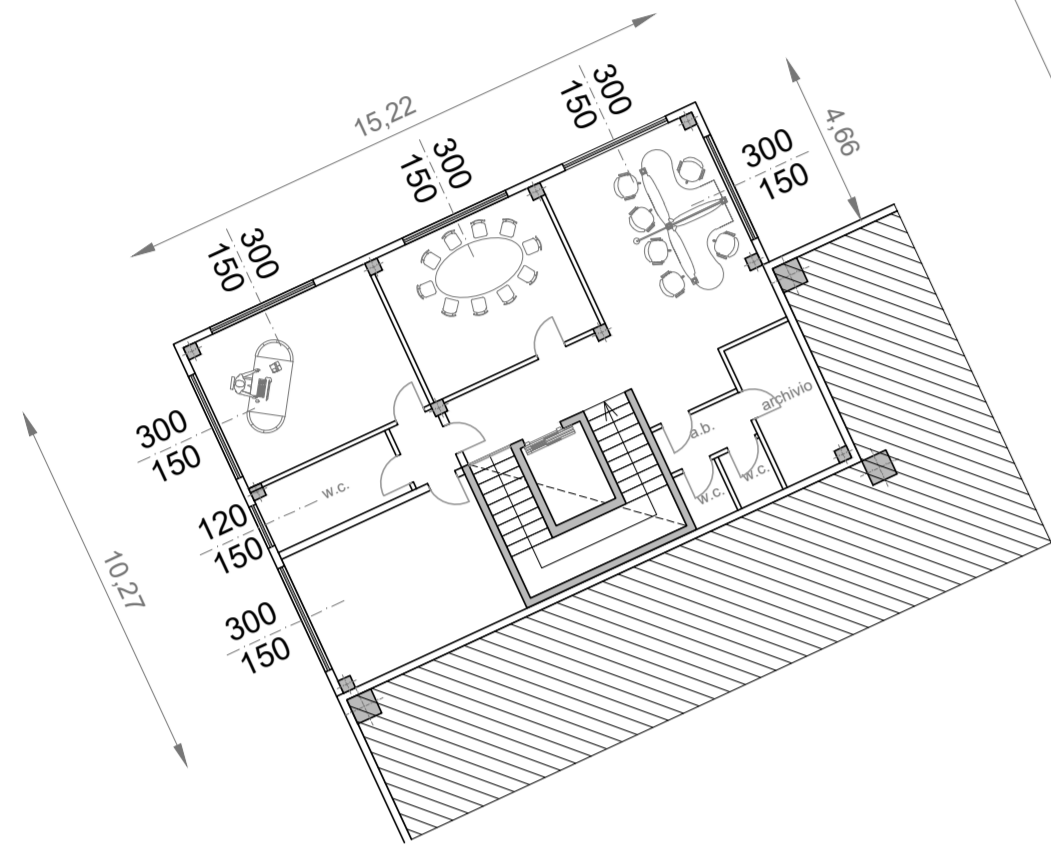
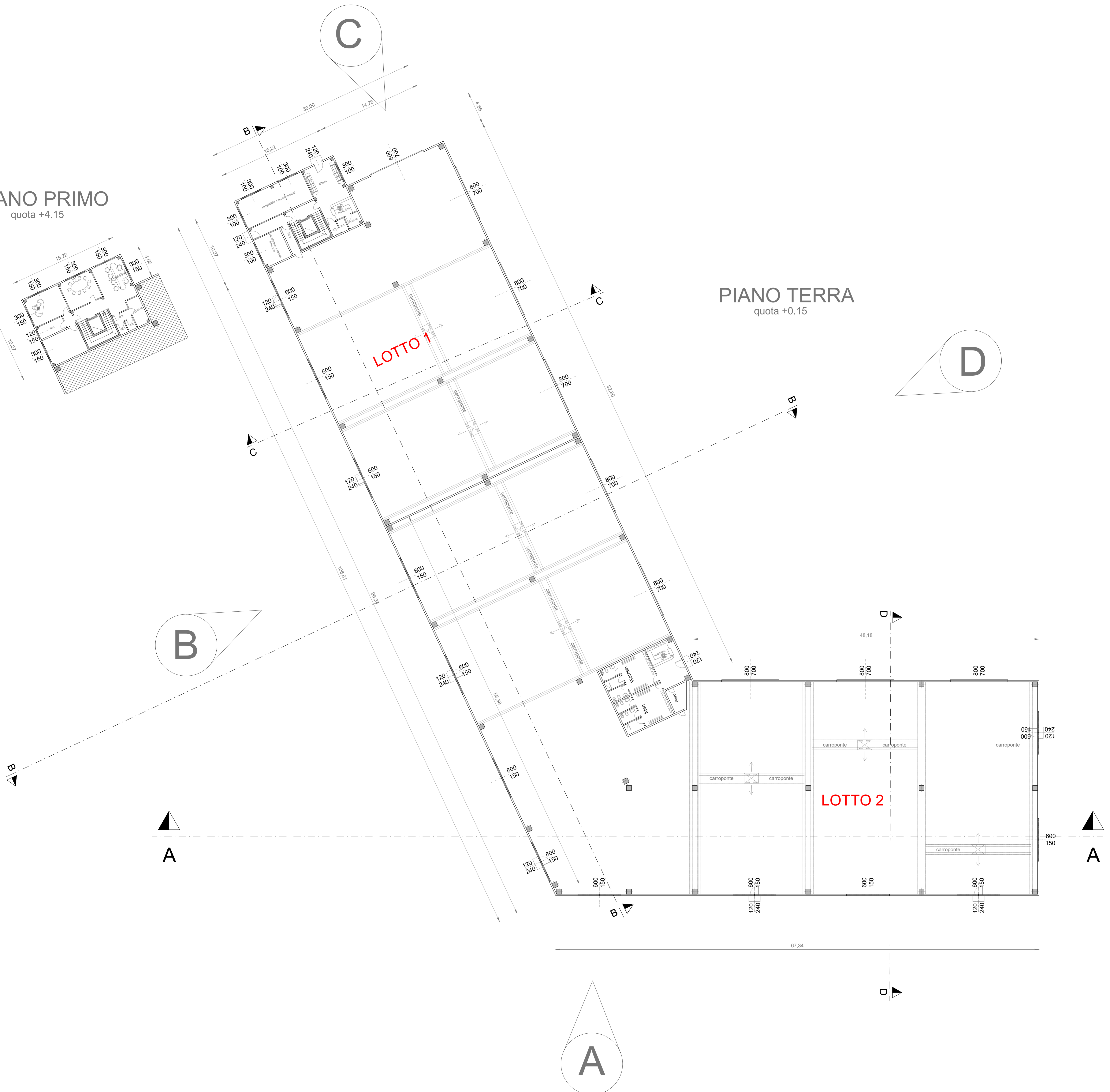


PIANO PRIMO
quota +4.15



PIANO TERRA
quota +0.15



A					
EMMISSIONE					
Revis.	Descrizione	Data	Collaborazione	Contr.	Autoriz.
			Via Fontevivo n° 19/F - 19125 LA SPEZIA Telefono: 0187 510634 - Fax: 0187 284048 E-mail: info@progetec.org P.IVA: 01252880115		
DENOMINAZIONE DELL'OPERA:					
PUO DI VALORIZZAZIONE DEL COMPENDIO IMMOBILIARE "EX FUSIONE TRITOLE"					
LOCALITA':					
Pagliari - La Spezia					
OGGETTO:					
Lotti 1 E 2: Planimetria quota +1.15					
IL TECNICO:			IL COMMITTENTE:		
Dott. Ing. Luca Vincenzi			Consorzio Sinergie Nautiche Levante Ligure		
IL DIRETTORE DEI LAVORI:			CODICE ELABORATO:		
Dott. Ing. Luca Vincenzi			N° COMMESSA PROGR. TIPO DOC.REV. 722-2016 NS01 PD A		
SCALA: 1/200					

Questo disegno non potrà essere utilizzato in cantiere se non firmato dal professionista che lo ha prodotto e detiene la proprietà dello stesso. E' vietato l'utilizzo di questo disegno se privo della sua intestazione originale. Tutta la misura dovranno preventivamente essere verificata in cantiere dal soggetto esecutore dell'opera.