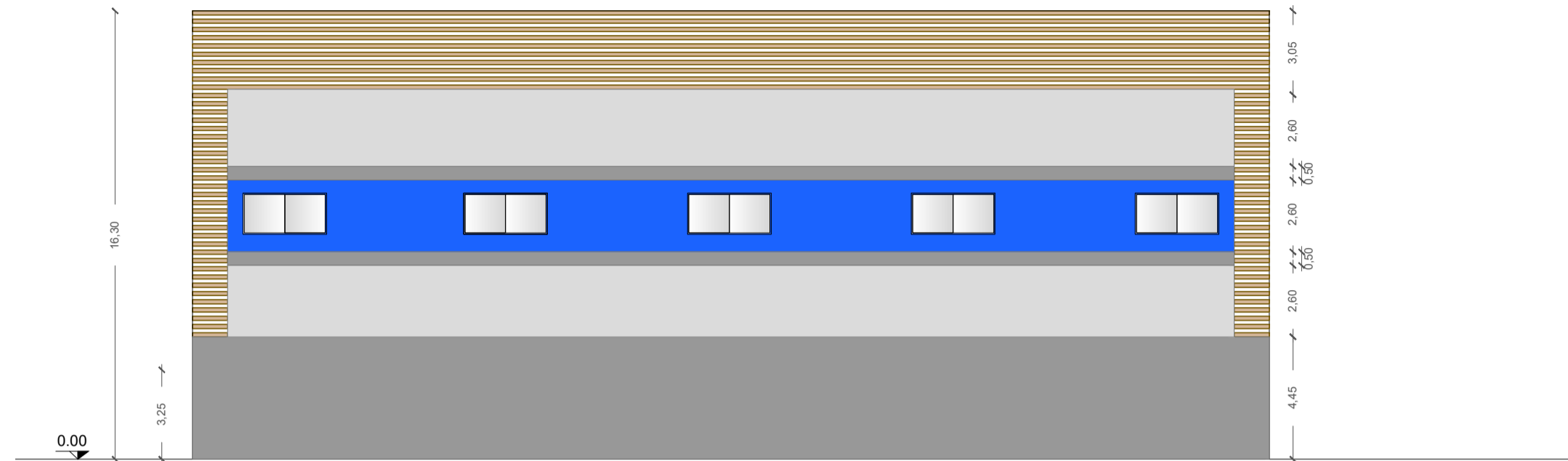
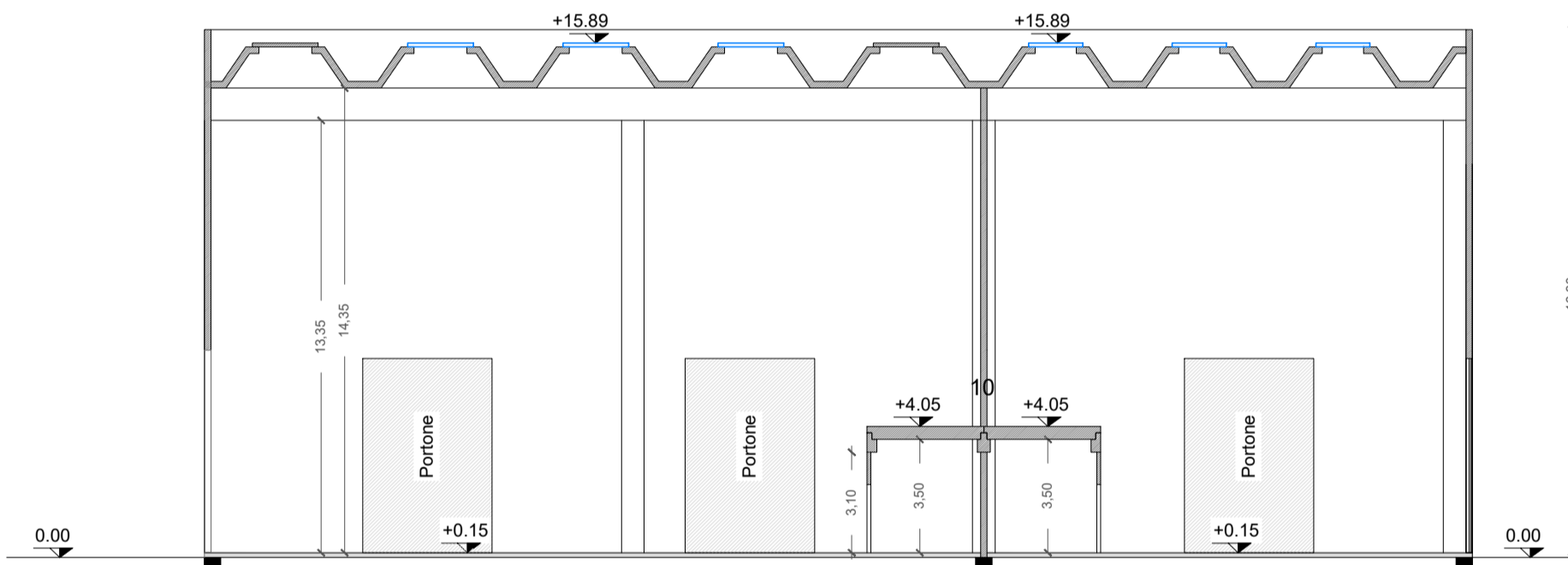


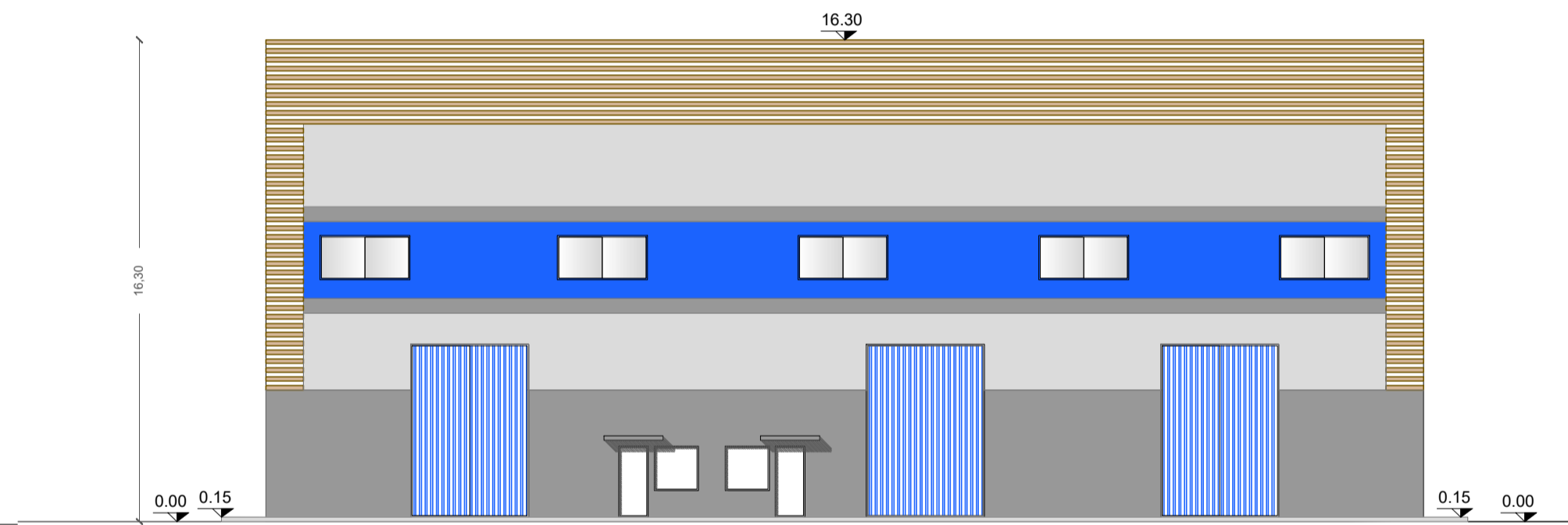
Sezione A-A



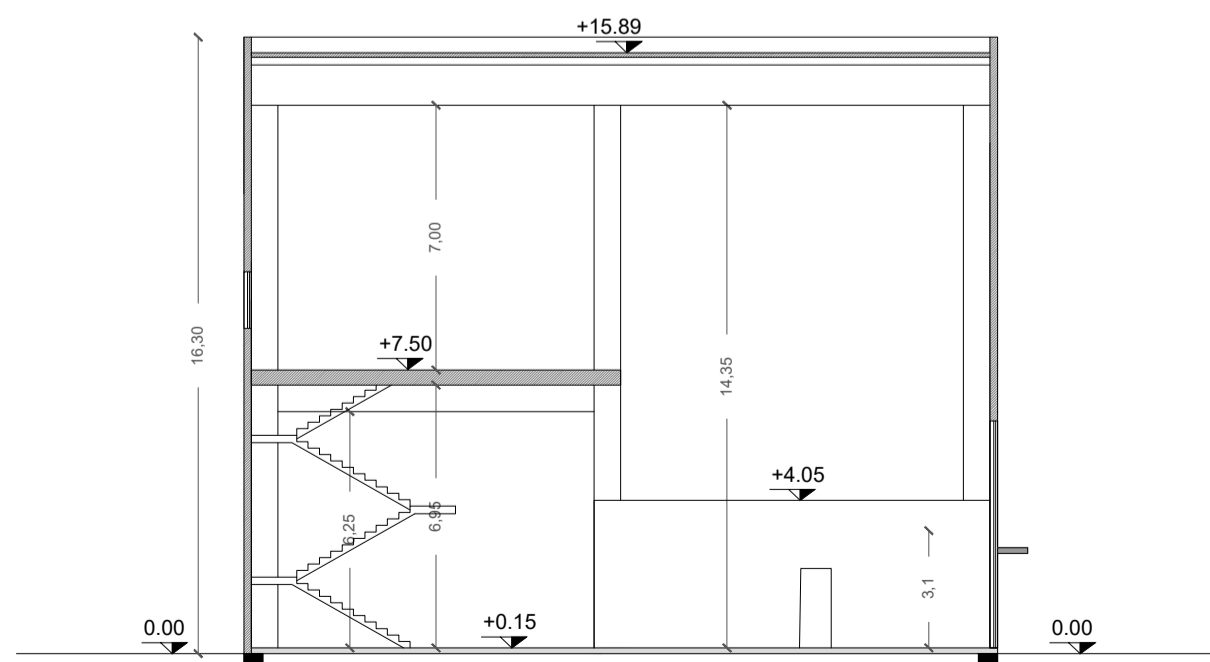
Prospetto sud-ovest



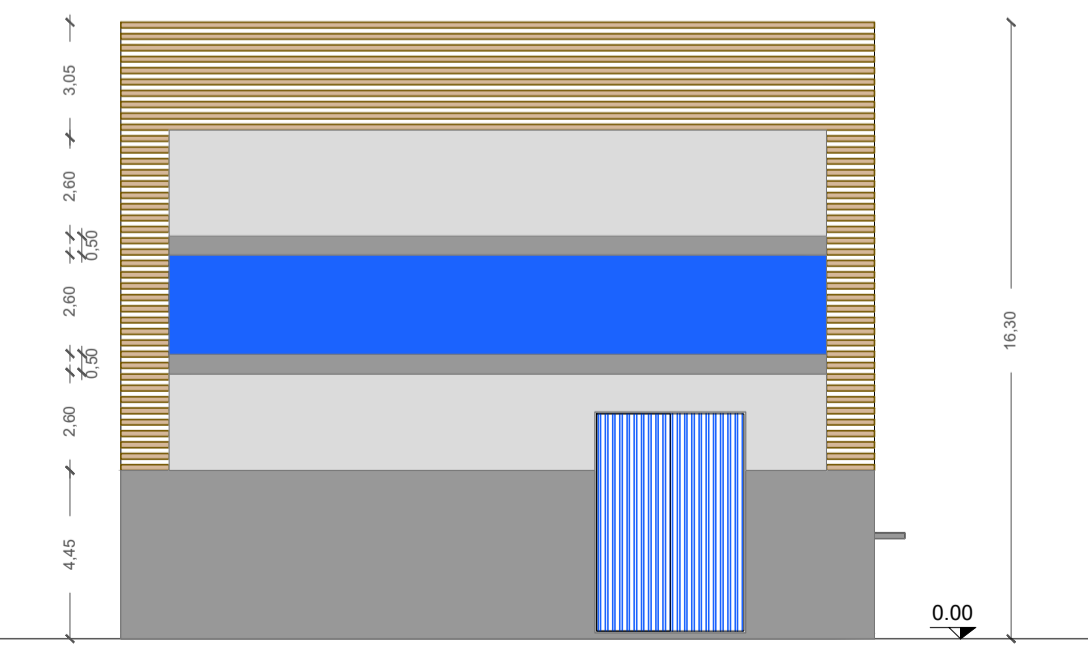
Sezione A1-A1



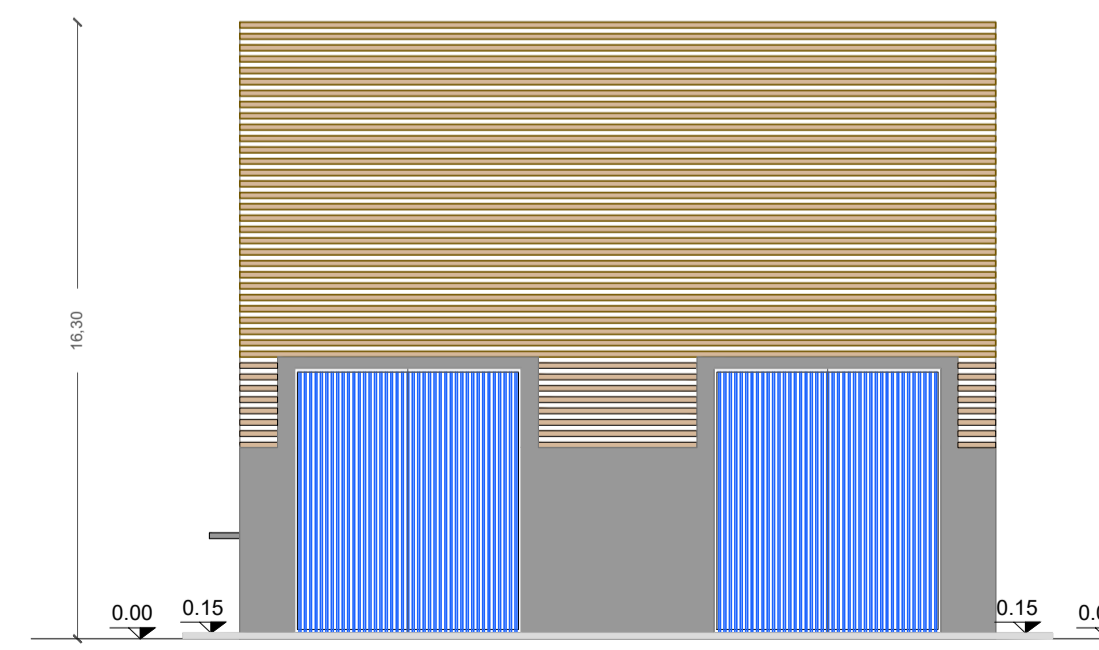
Prospetto nord-est



Sezione B-B



Prospetto sud-est



Prospetto nord ovest

Revis.	Descrizione	Data	Collaborazione	Contr.	Autoriz.
A	EMISSIONE				
			Via Fontevivo n° 19/F - 19125 LA SPEZIA Telefono: 0187 510634 - Fax: 0187 284048 E-mail: info@progetec.org P.IVA: 01252880115		
DENOMINAZIONE DELL'OPERA:					
<b>PUO DI VALORIZZAZIONE DEL COMPENDIO IMMOBILIARE            "EX FUSIONE TRITOLO"</b>					
LOCALITA':			Pagliari - La Spezia		
OGGETTO: <b>LOTTI 4 E 5: Prospetti e Sezioni di Progetto</b>					
IL TECNICO:			IL COMMITTENTE:		
Dott. Ing. Luca Vincenzi			Consorzio Sinergie Nautiche Levante Ligure		
IL DIRETTORE DEI LAVORI:			CODICE ELABORATO:		
Dott. Ing. Luca Vincenzi			N° COMMESSA    PROGR.    TIPO DOC.REV. <b>722-2016 NN02 PD A</b>		
SCALA: 1/200					

Questo disegno non potrà essere utilizzato in cantiere se non firmato dal professionista che lo ha prodotto e detiene la proprietà dello stesso. E' vietato l'utilizzo di questo disegno se privo della sua intestazione originale. Tutte le misure dovranno preventivamente essere verificate in cantiere dal soggetto esecutore dell'opera.