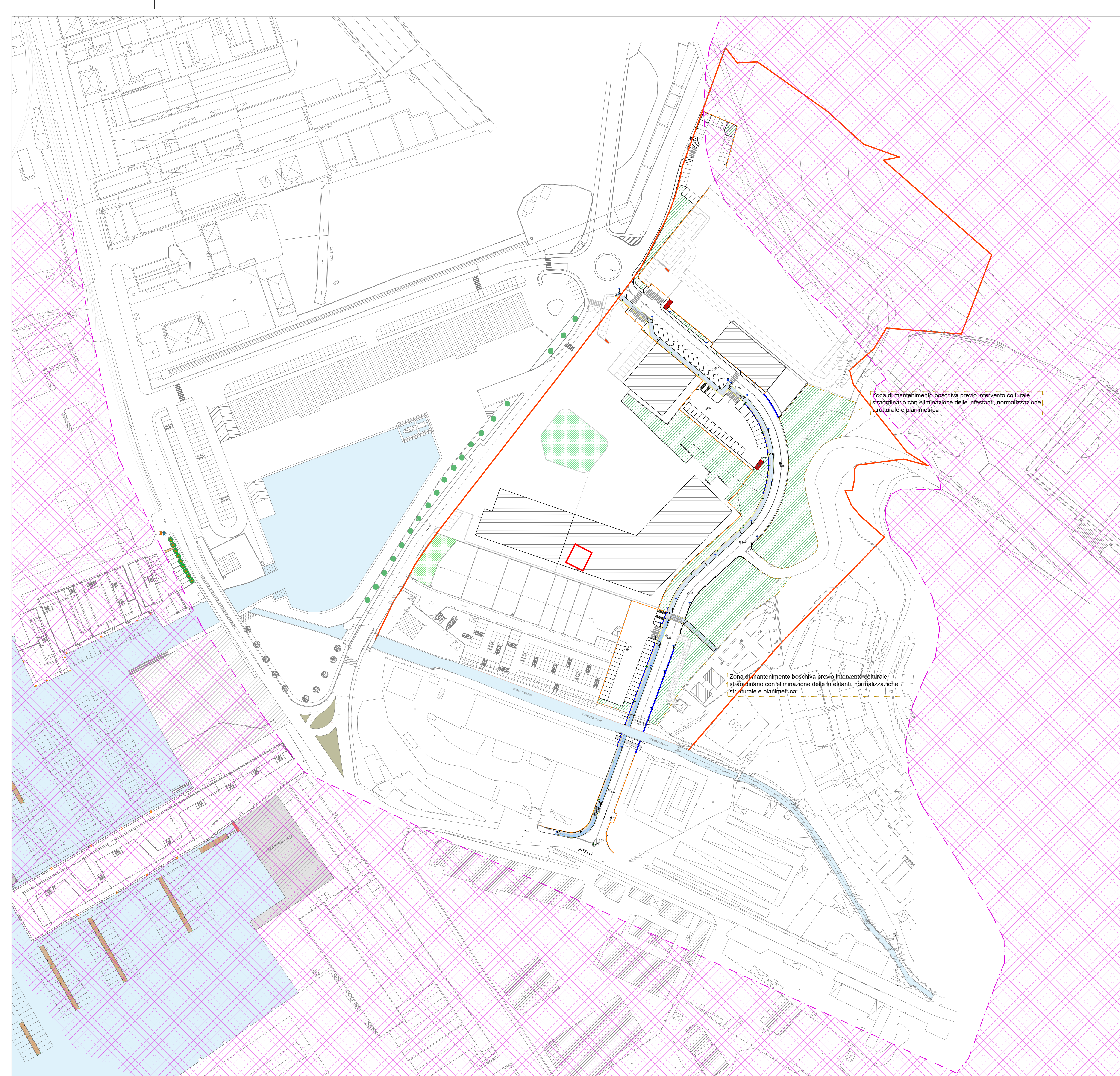
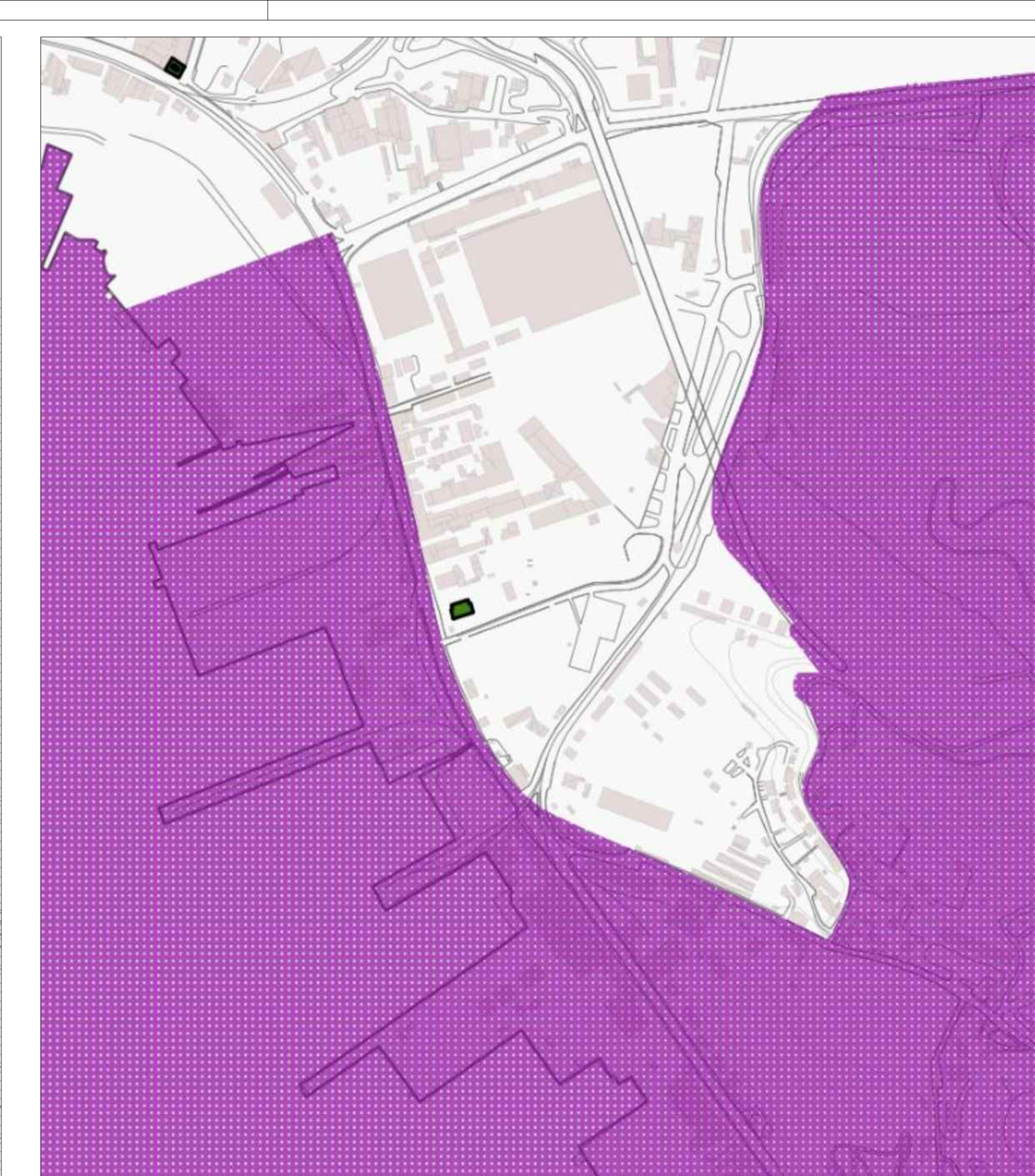


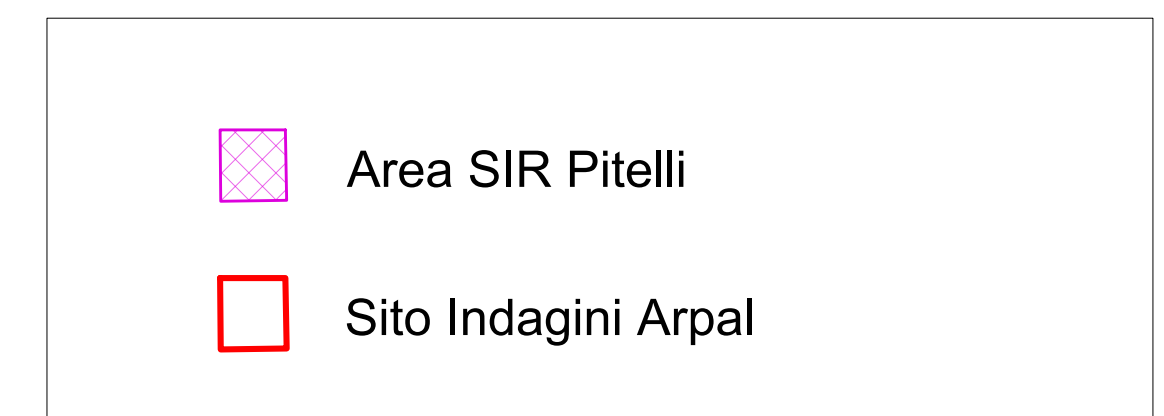
Rilievo dello stato attuale con sovrapposizione perimetro SIR Pitelli e area indagini Arpal - scala 1/1000



Masterplan di Piano Urbanistico Operativo con sovrapposizione perimetro SIR Pitelli e area indagini Arpal - scala 1/1000



Stralcio carta vincoli Puc La Spezia - SIR Pitelli - scala 1/5000



Revis	EMISSIONE	Data	Collaborazione	Contr.	Autoriz.

ProgeTec s.n.c.

Via Fontevivo n° 19/F - 19125 LA SPEZIA
 Telefono: 0187 510634 - Fax: 0187 284048
 E-mail: info@progetec.org
 P.IVA: 01252880115

DENOMINAZIONE DELL'OPERA:
**PUO DI VALORIZZAZIONE DEL COMPENDIO IMMOBILIARE
 "EX FUSIONE TRITOLO"**

LOCALITA': **Pagliari - La Spezia**

OGGETTO: **Planimetria indicazione SIR e Bonifiche**

IL TECNICO:
 Dott. Ing. Luca Vincenzi

IL COMMITTENTE:
 Consorzio
 Sinergie Nautiche Levante Ligure

IL DIRETTORE DEI LAVORI:
 Dott. Ing. Luca Vincenzi

CODICE ELABORATO:
 N° COMMESSA PROGR. TIPO DOC.REV.
 722-2016 AII D PD A

SCALA: 1/1000 - 1/5000

Questo disegno non potrà essere utilizzato in cartoline se non tramite del professionista che lo ha prodotto e dichiara la proprietà dello stesso. E' vietato l'utilizzo di questo disegno in print nella sua interezza originale. Tutte le misure dovranno preventivamente essere verificate in cantiere dal soggetto incaricato dell'opera.