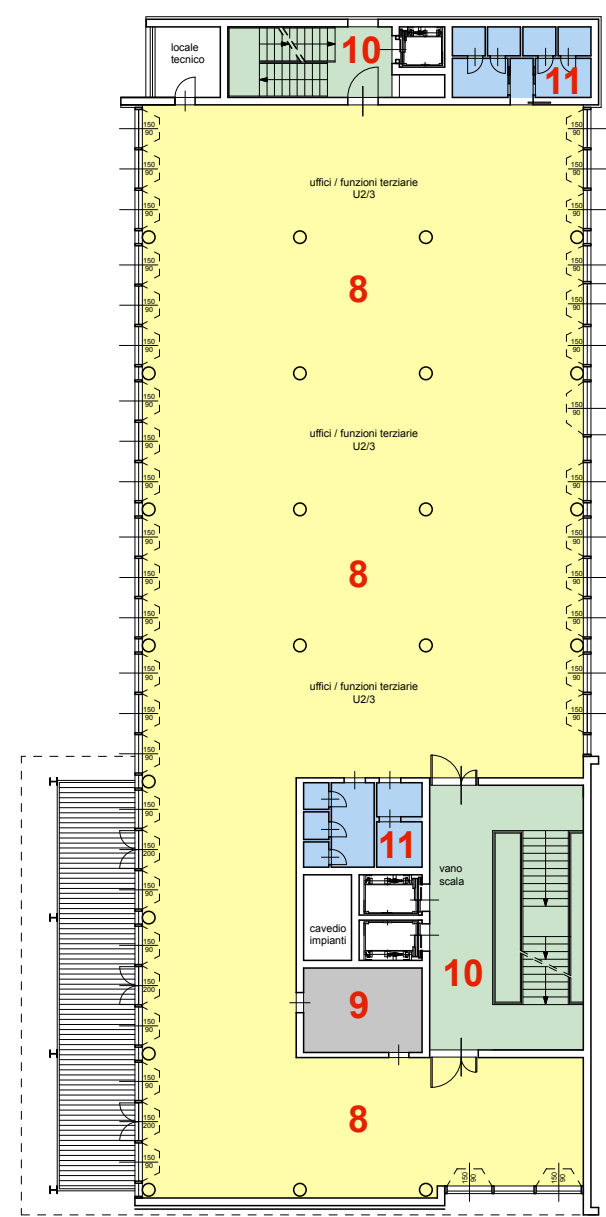


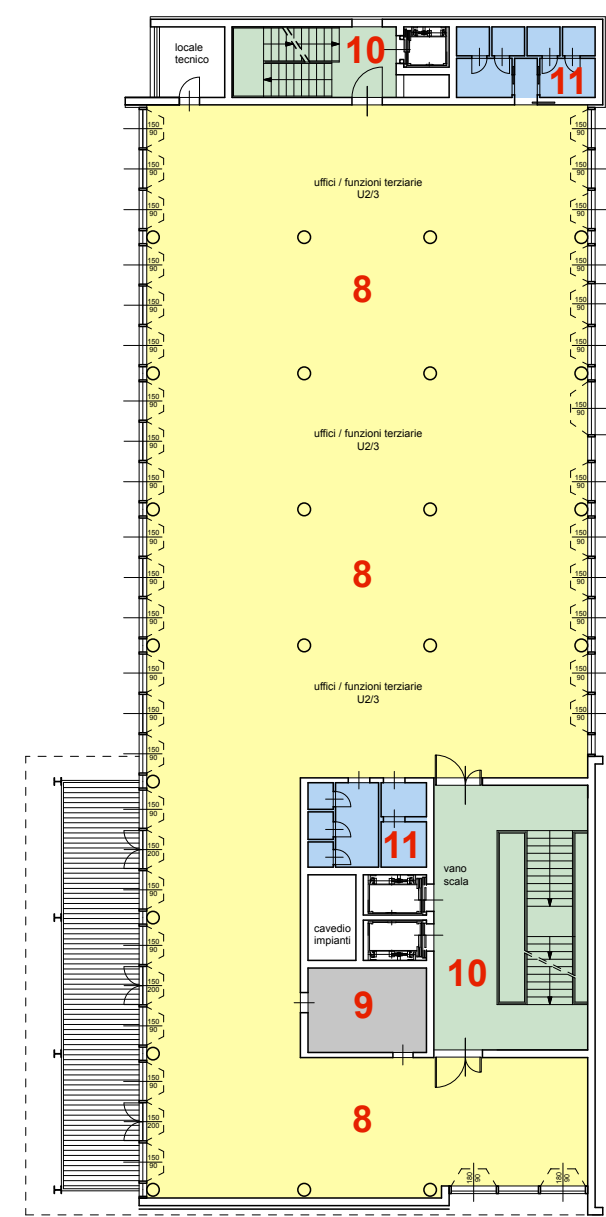
LOTTO A - PIANTA PIANO TERRA

ID	funzione	superficie	1/8	mq finestre	TOT
1	Uffici	619,67 mq	77,45 mq	1,50x2,60x12=46,8 1,50x0,60x36=32,4	79,2>77,45
2	Sala riunioni conferenze	393,87 mq	49,23 mq	1,80x2,60x6=28,08 1,80x1,10x12=23,76	51,84>49,23
3	Sala ristoro	90,56 mq	11,32 mq	1,80x2,60x2=9,36 1,80x1,10x2=3,96	13,32>11,32
4	Cucina	10,66 mq	1,33 mq	1,80x2,60=4,68	4,68>1,33
5	Magazzini			-	
6	Distribuzione			-	
7	Servizi igienici			Aerazione forzata	

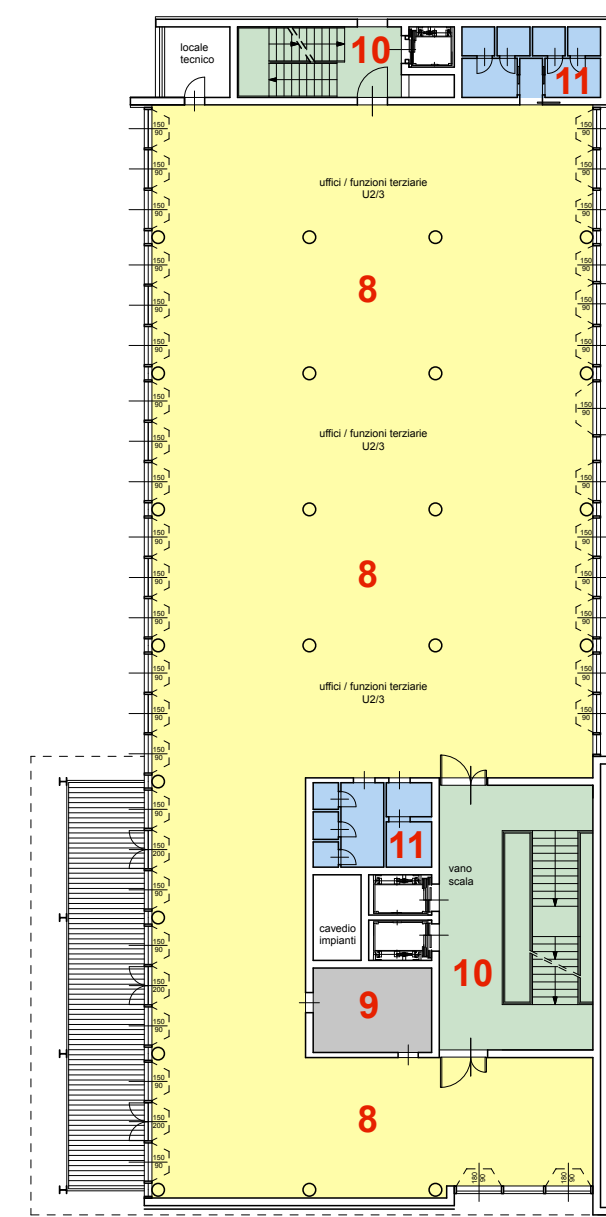
I vani scala saranno provvisti di aperture di aerazione in sommità di superficie > 1mq



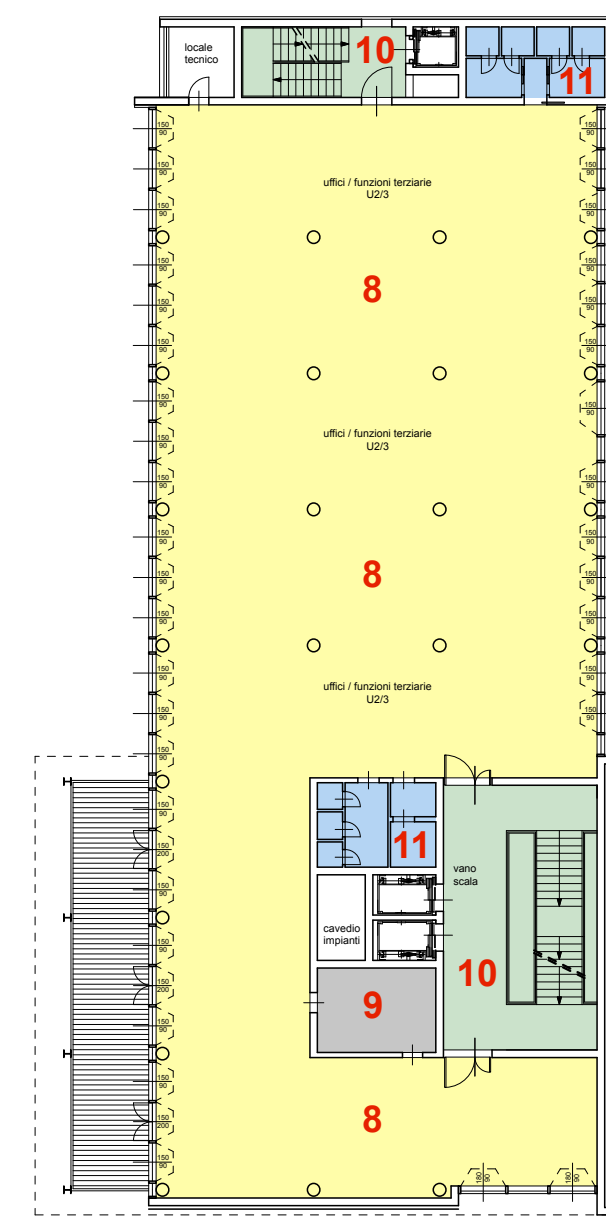
PIANO PRIMO



PIANO SECONDO



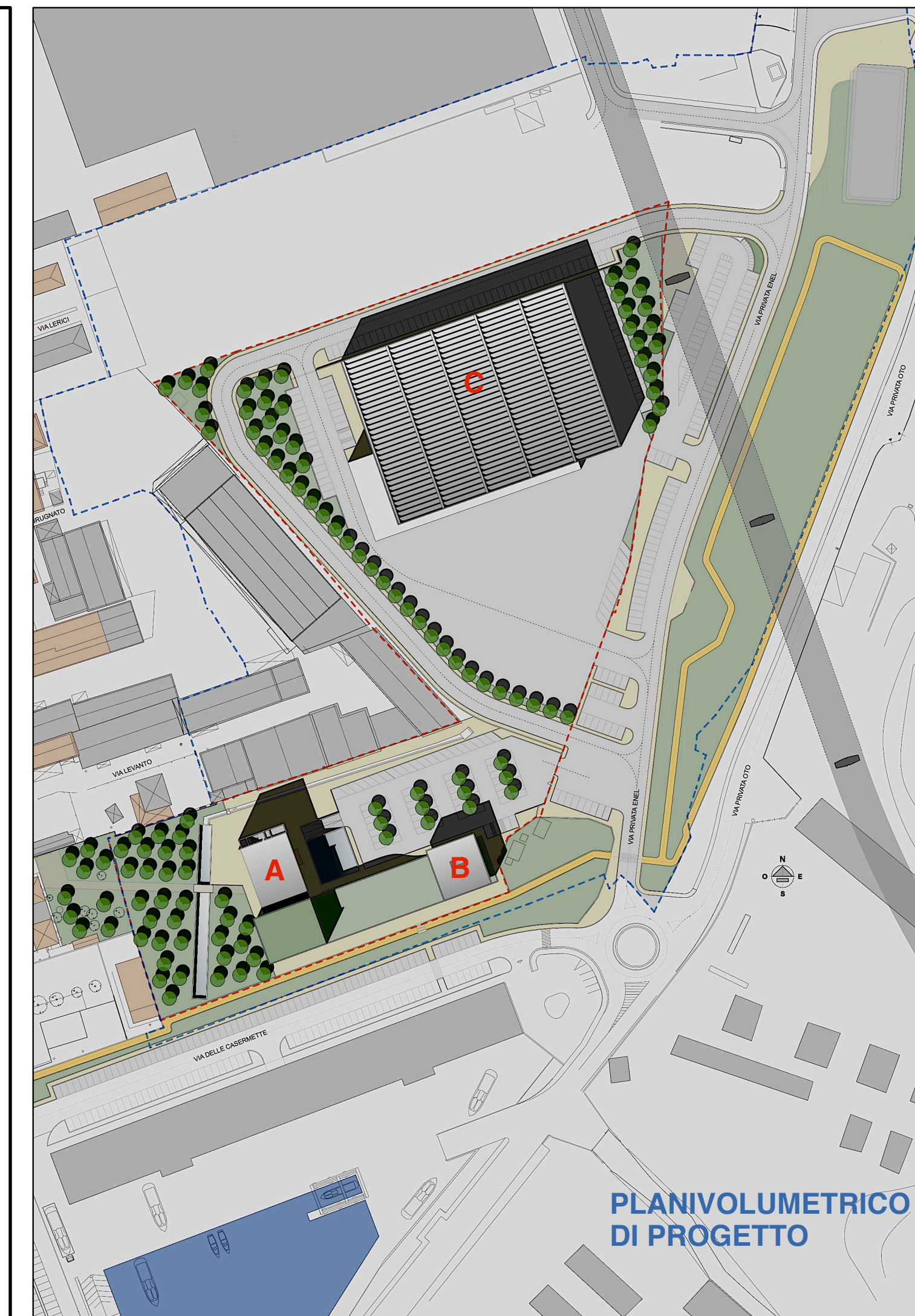
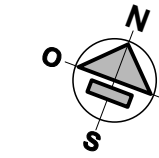
PIANO TERZO



PIANO QUARTO

ID	funzione	superficie	1/8	mq finestre	TOT
8	Uffici	629,81 mq	78,72 mq	1,50x2,00x3=9,00 1,50x0,90x36=48,6 1,50x0,60x39=35,10	92,7>78,72
9	Magazzini			-	
10	Distribuzione			-	
11	Servizi igienici			Aerazione forzata	

I vani scala saranno provvisti di aperture di aerazione in sommità di superficie > 1mq



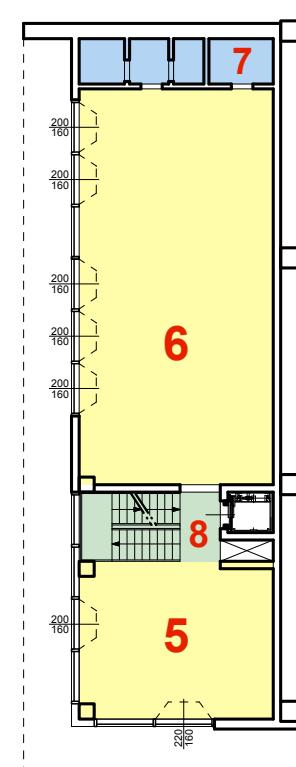
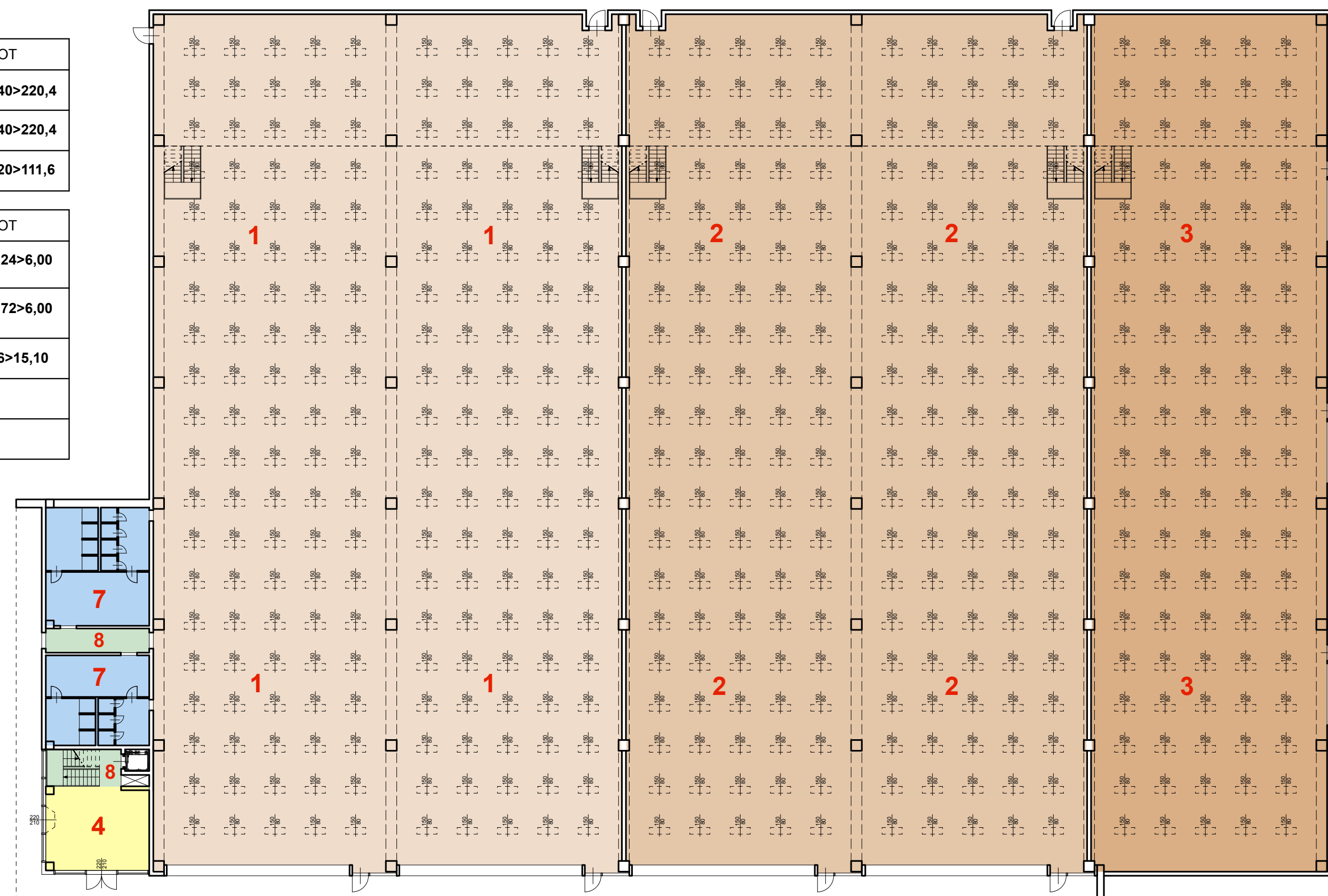
PLANIVOLUMETRICO DI PROGETTO

LOTTO A

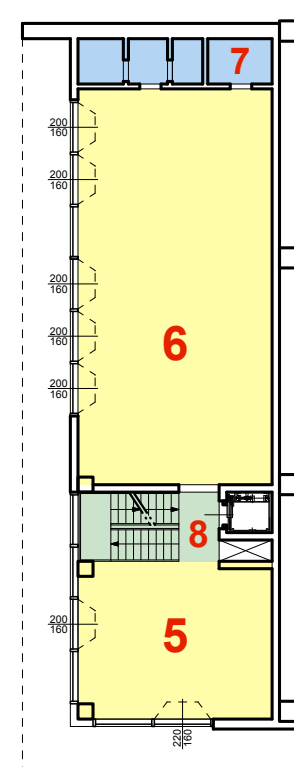
LOTTO C

ID	funzione	superficie	1/10	mq finestre	TOT
1	Produttivo	2.204 mq	220,4 mq	1,50x0,80x200=240	240>220,4
2	Produttivo	2.162 mq	216,2 mq	1,50x0,80x200=240	240>220,4
3	Produttivo	1.116 mq	111,6 mq	1,50x0,80x100=120	120>111,6

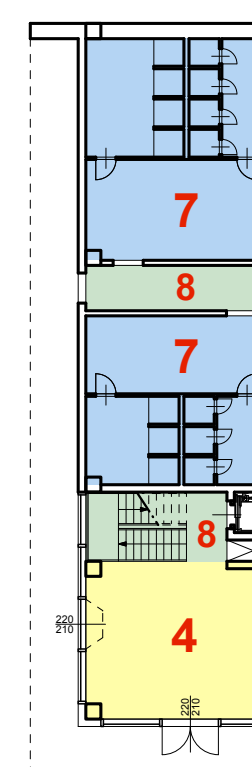
ID	funzione	superficie	1/8	mq finestre	TOT
4	Uffici	48,00 mq	6,00 mq	2,20x2,10x2=9,24	9,24>6,00
5	Uffici	48,00 mq	6,00 mq	2,20x1,60=3,52 2,00x1,60=3,20	6,72>6,00
6	Uffici	120,80 mq	15,10 mq	2,00x1,60x5=16,00	16>15,10
7	Servizi igienici			Aerazione forzata	
8	Distribuzione			-	



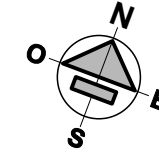
PIANO SECONDO



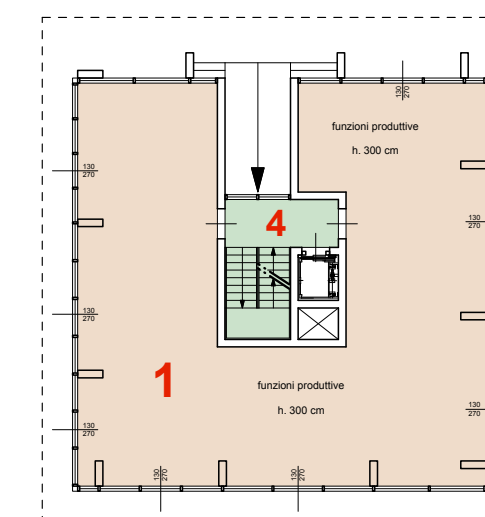
PIANO PRIMO



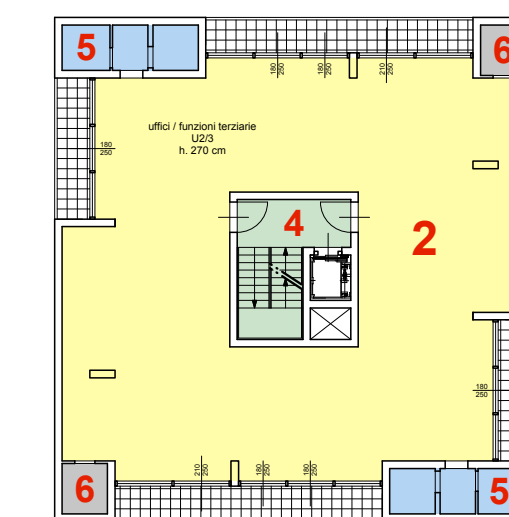
PIANO TERRA



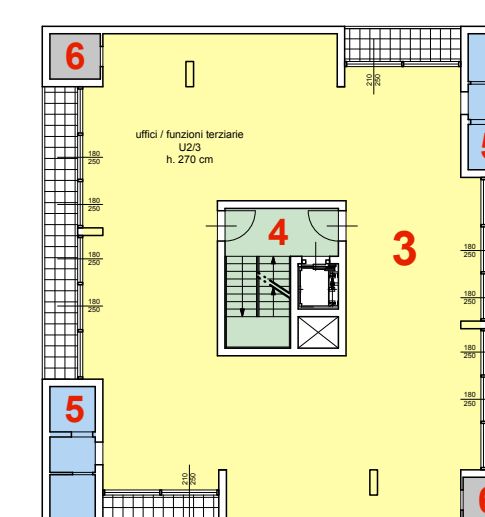
LOTTO B



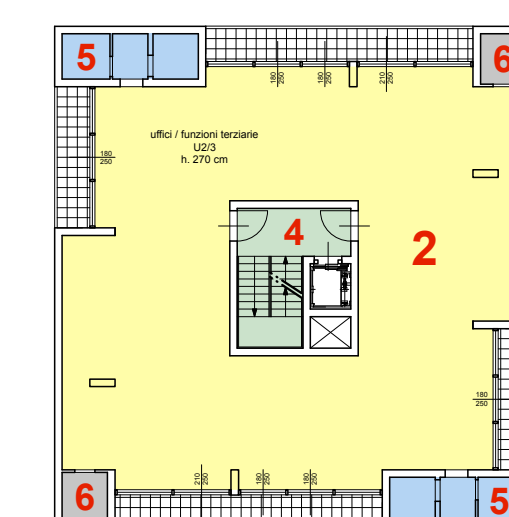
PIANO TERRA



PIANO PRIMO



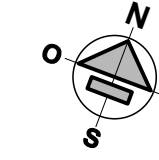
PIANO SECONDO



PIANO TERZO

ID	funzione	superficie	1/8	mq finestre	TOT
1	Produttivo	214 mq	26,75 mq	1,30x2,70x8=28,08	28,08>26,75
2	Uffici	249,4 mq	31,17 mq	1,80x2,50x6=27 2,10x2,50x2=10,50	37,5>31,17
3	Uffici	249,5 mq	31,18 mq	1,80x2,50x6=27 2,10x2,50x2=10,50	37,5>31,18
4	Distribuzione			-	
5	Servizi igienici			Aerazione forzata	
6	Magazzini			-	

I vani scala saranno provvisti di aperture di aerazione in sommità di superficie > 1mq



Tav.P.17
LOTTE A - B - C
Rapporti Aeroilluminanti

scala 1/300 - aprile 2017

Committente:

TARROS S.p.a.
GF S.r.l.
NORA S.p.a.

Progetto:

Progetto architettonico ed urbanistico
Cappelletti Sergiampietri Architetti Associati
Via XXVII Marzo, 1
19121 La Spezia

Giuseppe Brusacà Architetto
Via XXIV Maggio, 121
19124 La Spezia

nome file : TAV.P.17 aeroilluminanti 300.vwx

revisione : 00

data : 24 febbraio 2017

responsabile elaborato : Danilo Sergiampietri / A2D2

Al sensi della vigente Legge sui diritti d'autore il presente disegno non può essere riprodotto o divulgato senza autorizzazione



PROGETTO URBANISTICO OPERATIVO
Distretto di trasformazione API 5
Subdistretto API 5A

Progetto per la trasformazione dell'area TARROS
in via Privata Enel - Località Fossamastra - La Spezia

A2D2 CAPPELLETTI
SERGIAMPIETRI
ARCHITETTI
ASSOCIATI

GIUSEPPE BRUSACA' ARCH.