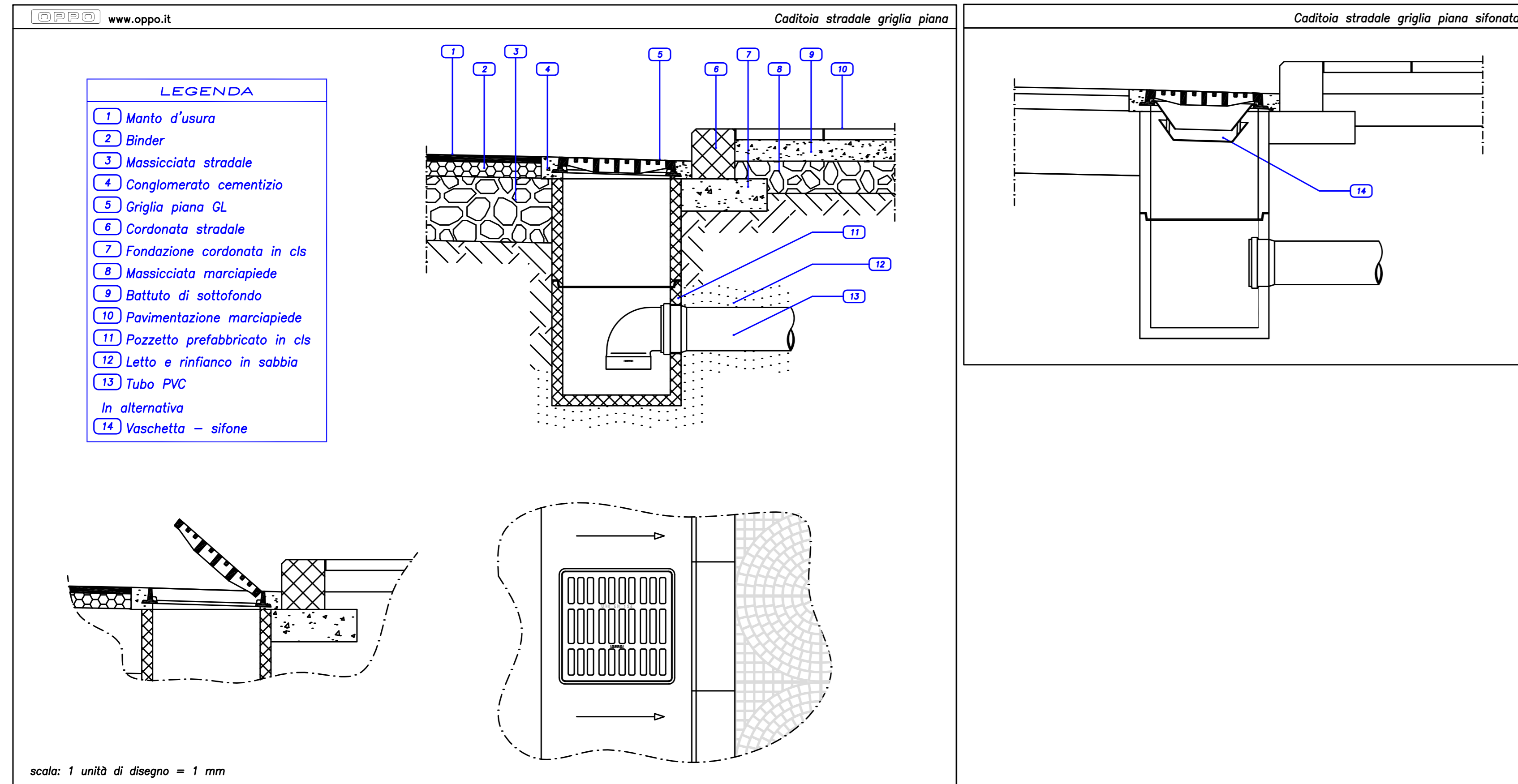


PARTICOLARI SMALTIMENTO ACQUE REFLUE STRADALI



AREA A VERDE PUBBLICO ATTREZZATO

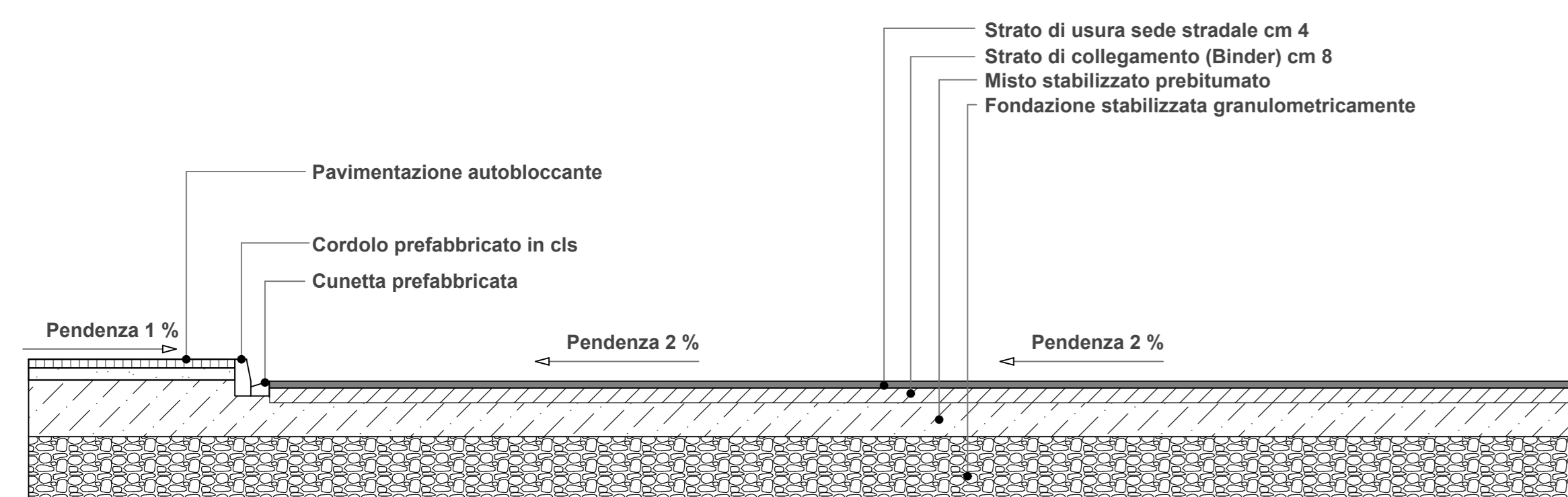


PANCHINE CON FIORIERE

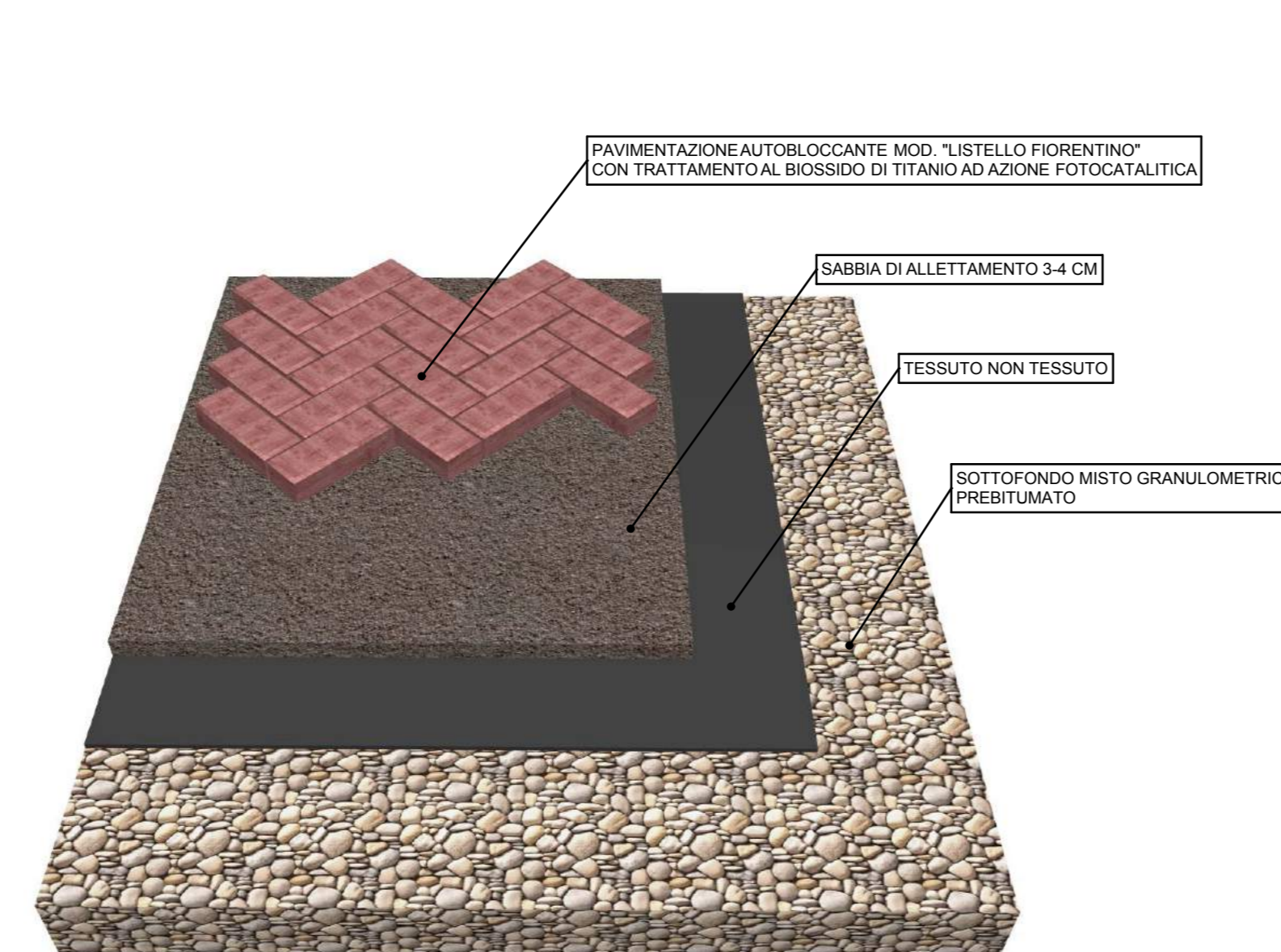


ILLUMINAZIONE
AREE A VERDE
E PERCORSI
PEDONALI

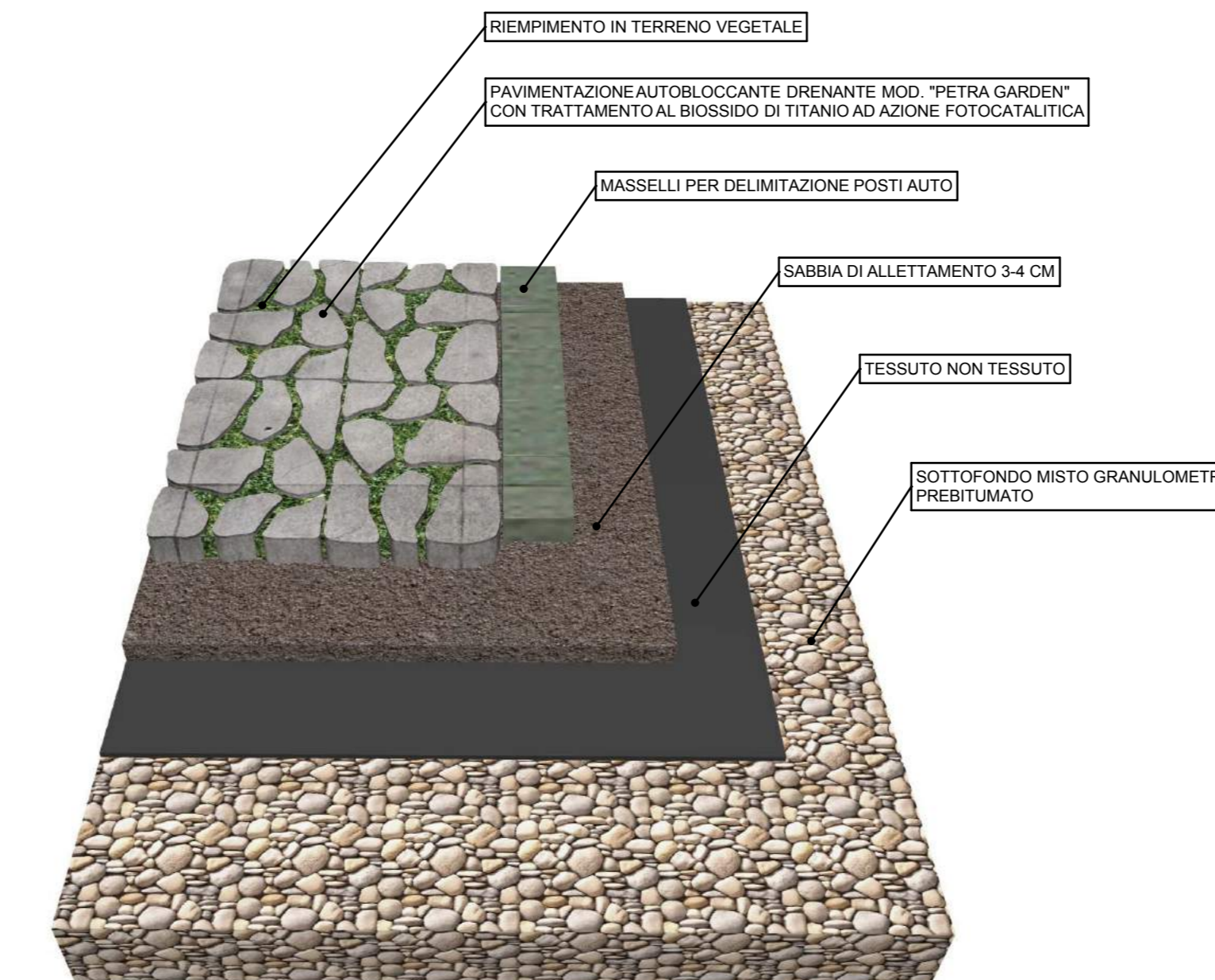
PARCHEGGI, VIABILITA' CARRABILE E PEDONALE



SEZIONE TIPO VIABILITA' PUBBLICA DI NUOVA REALIZZAZIONE



PAVIMENTAZIONE MARCIAPIEDI
E PERCORSI PEDONALI



PAVIMENTAZIONE PARCHEGGI
PUBBLICI E PRIVATI

CARATTERISTICHE MECCANICHE

- Telaio e copertura in lega di alluminio pressofuso UNI EN 1706.
- Dissipatore in alluminio pressofuso UNI EN 1706 con struttura ad alette.
- Cuarizzazione polietilene.
- Sistema di chiusura serigrafato in vetro piano temperato (spessore 4mm) ad elevata trasparenza, resistenza termica e meccanica IK09.
- Gruppo ottico estraibile in alluminio 99,85% con lenti superficiali realizzate con deposizione sotto vuoto 99,95% Alluminio classe A+ (DN EN 16258).
- Modulo LED estraibile.
- Placato cablaggio metallico, estraibile.
- Passacavo a membrana a tenuta stagna.
- Farmacavo integrato.
- Attacco testa-polo o braccio in lega di alluminio pressofuso UNI EN 1706 (Ø60 mm (standard), Ø33xØ60 mm e Ø60xØ76 mm (opzionale)). Inclinazione testa-polo: 0°, +5°, +10°, +15°, +20°. Inclinazione braccio: 0°, 5°, 10°, 15°, 20°.
- Cancro di chiusura in alluminio estruso con molla in acciaio inox.
- Colore: grigio salinato semilucido. Cod. ZB.
- Grado di protezione IP66.

CARATTERISTICHE ELETTRICHE

- Classe di isolamento: I, II.
- Alimentazione: 220-240V - 50/60Hz. (Tolleranza standard +/- 10%. Altri voltaggi e tolleranze su richiesta).
- Corrente LED: 525/700mA.
- Fattore di potenza: > 0,9 (a pieno carico PEM); > 0,95 (a pieno carico F, DA, DAC).
- Connessione di rete per cavi sezione massima 4mmq.
- Fusibile opzionale.

- Vita gruppo ottico (Ta= 25°C): 525mA: >70.000h B20L80 (inclusi guasti critici); >100.000h L80, TM21; 700mA: >60.000h B20L80 (inclusi guasti critici); >100.000h L80, TM21.

- Opzioni di risparmio energetico: **DAC:** dimmerazione automatica. **DAC:** profilo DA custom. **PLM:** scheda di comunicazione ad onde convergiate.



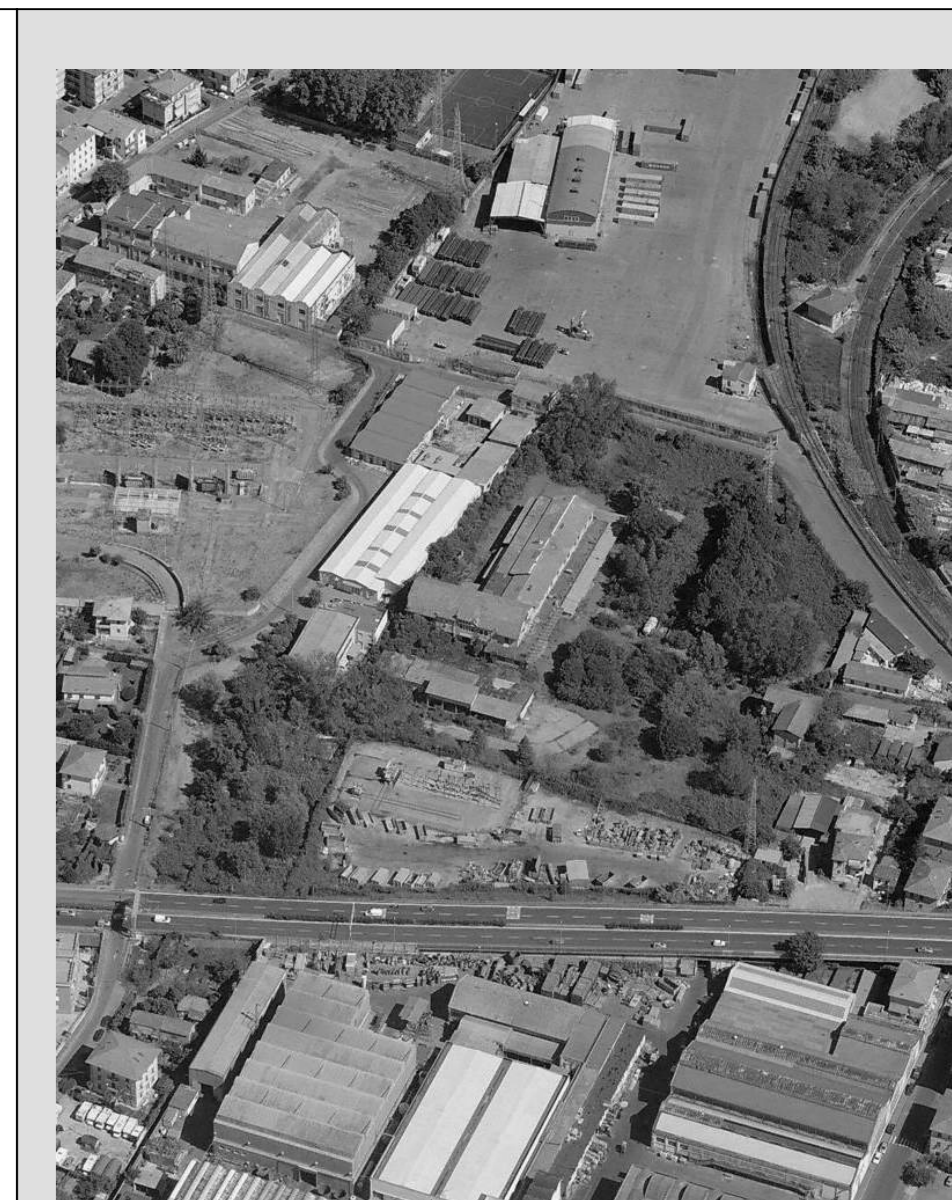
ILLUMINAZIONE STRADALE
AEC ILLUMINAZIONE SERIE ITALO
PALO H 8.00 MT

committenza

TALEA S.p.A.

progettista
STUDIO DE MASTRI
Arch. Nicola DE MASTRI
Via XX Settembre n.162
19121 LA SPEZIA
tel/fax 0187 751338
mail studio@demastri.it

collaboratore
Geom. Alessandro MAGGIORELLI



DISTRETTO DI TRASFORMAZIONE AD1/C
PROGETTO URBANISTICO OPERATIVO
INERENTE L'ATTUAZIONE DELLE
PREVISIONI EDIFICATORIE DEL DISTRETTO
DI TRASFORMAZIONE

REV	DESCRIZIONE	DATA
A	PUO	06-09-2016
	MODIFICATI LOTTI	28-10-2016
		28-12-2016

TITOLO ELABORATO
PARTICOLARI OPERE DI URBANIZZAZIONE

comprovato
TALEA S.p.A.
comune-scala
Comune di La Spezia (SP)

PRODOTTORE	CONFEZIONATORE	ASSEMBLATORE	DATA	N° ALLEGATO
AM	NDM	NDM	06-09-2016	18

PRATICA N°:
66-DELTA LIGURE