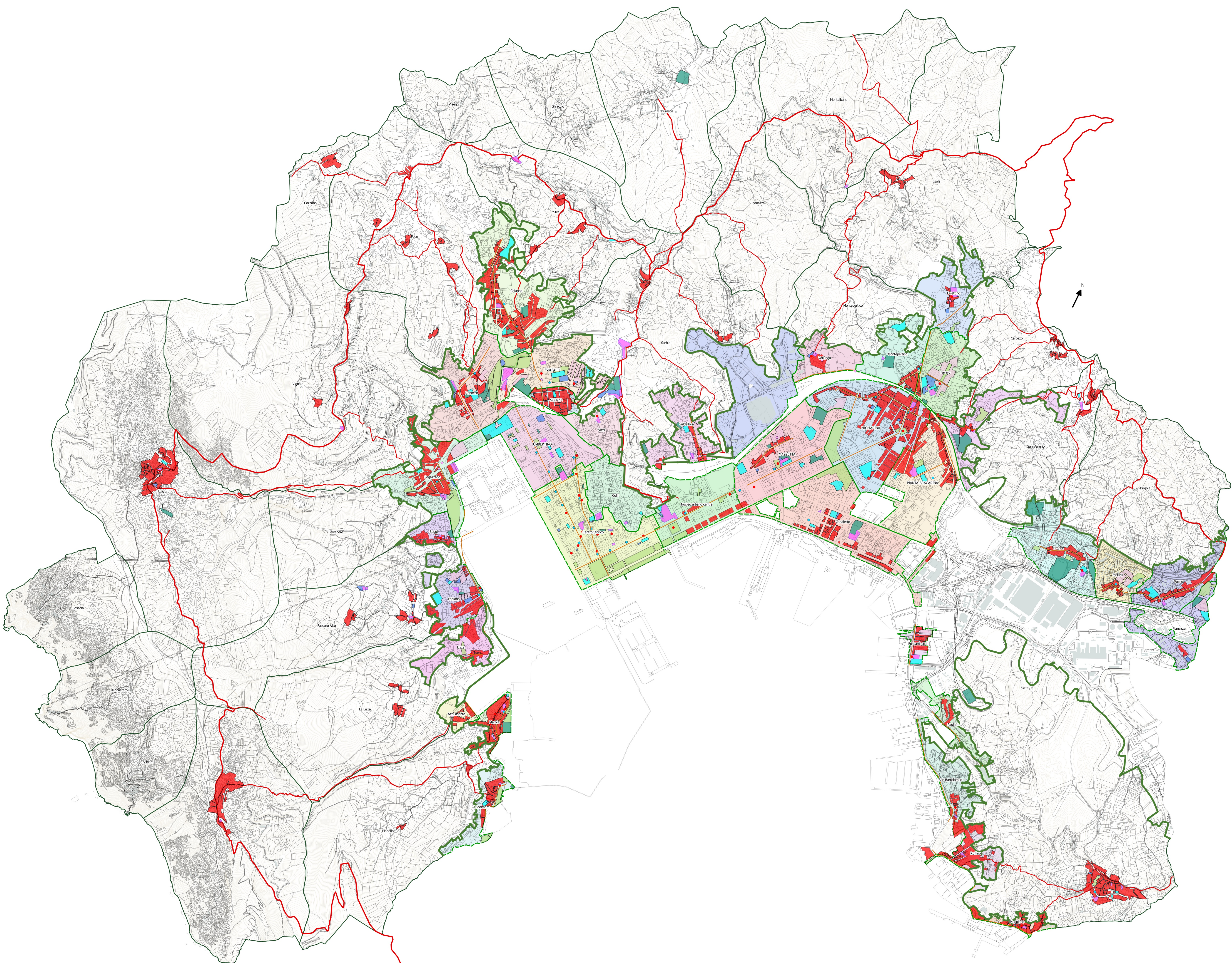


Sindaco
 Dott. Massimo Federici
 Vice sindaco e Assessore alla Pianificazione territoriale
 Arch. Cristiano Ruggia
 Direttore Dipartimento III - Pianificazione territoriale
 Arch. Emilio Esaco
 Dirigente Amministrativo legale
 Avv. Laura Niggi
 Ufficio del Piano Urbanistico Comunale
 Coordinamento
 Arch. Daniela Virgilio
 Consulenti esterni
 Arch. Pierluigi Bogliani
 Arch. Andrea Vergano
 Collaboratori interni
 Geom. Franco della Rocca
 Geom. Dario Campagnolo
 Arch. Paola Sofia Foronore
 Dott. Geol. Ivan Vajica
 Consulenza geologica
 CGT - Centro di Geotecnologia
 Prof. Geol. Enzo Aleo
 Dott. Geol. Filippo Borciani
 Dott. Tommaso Biggi
 Dott.ssa Anna Marconi
 Aspetti ambientali
 Dott. Lanfranco Bico
 Dott.ssa Sabrina Masetti
 Dott. Fabio Giacomazzi
 Aspetti agronomici e forestali
 Dott. Agr. Marco La Mantia
 Aspetti infrastrutturali per la mobilità
 Ing. Gianluca Rinaldi
 Ing. Alessandro Trapani
 Infrastrutture e opere pubbliche
 Ing. Claudio Zanni
 Aspetti energetici
 Ing. Michela Caraghino
 Aspetti statistici
 Dott.ssa Giorgia Maggiani
 LAD/TEM
 Dott. Mirco Rosini
 Sistema informativo territoriale
 Partecipazione
 Dott. David Virgilio
 LAD/TEM
 Dott. Fabio Giacomazzi
 Stagiste
 Dott.ssa Gaia Graneli
 Dott.ssa Selene Venie
 Dott.ssa Barbara Esposito

TAV. P14: Tavola "La città dei quartieri e dei borghi collinari"
 2016
 1:10000



- Legenda**
- assi urbani centrali
 - AVG e frecce
 - ▭ confine quartieri
 - ▭ confini borghi
 - Piazze e spazi collettivi
 - Monumenti locali
 - Farmacie
- Geografia**
- centri di quartiere
 - centri collinari
 - edifici di interesse collettivo
 - scuole
 - chiese
 - verde attrezzato
 - attrezzature sportive