

Sindaco
 Dott. Massimo Federici

Vicesindaco e Assessore alla Pianificazione territoriale
 Arch. Cristiano Ruggia

Direttore Dipartimento III - Pianificazione territoriale
 Arch. Emilio Esaco

Zirpente Amministrativo legale
 Avv. Laura Niggi

Ufficio del Piano Urbanistico Comunale
 Coordinamento
 Arch. Daniela Virgilio

Consulenti esterni
 Arch. Pierluigi Borgiani
 Arch. Andrea Vergano

Collaboratori interni
 Geom. Franco della Rocca
 Geom. Danilo Campagnolo
 Arch. Paola Sofia Forcone
 Dott. Geol. Ivan Vajica

Consulenza geologica
 CGT - Centro di Geotecnologia
 Prof. Geol. Enzo Aleo
 Dott. Geol. Filippo Borciani
 Dott. Tommaso Biggi
 Dott.ssa Anna Marconi

Aspetti ambientali
 Dott. Lanfranco Bico
 Dott.ssa Sabrina Masetti
 Dott. Fabio Giacomazzi

Aspetti agronomici e forestali
 Dott. Agr. Marco La Mantia

Aspetti infrastrutturali per la mobilità
 Ing. Gianluca Rinaldi
 Ing. Alessandro Trapani

Infrastrutture e opere pubbliche
 Ing. Claudio Zanni

Aspetti energetici
 Ing. Michela Carighino

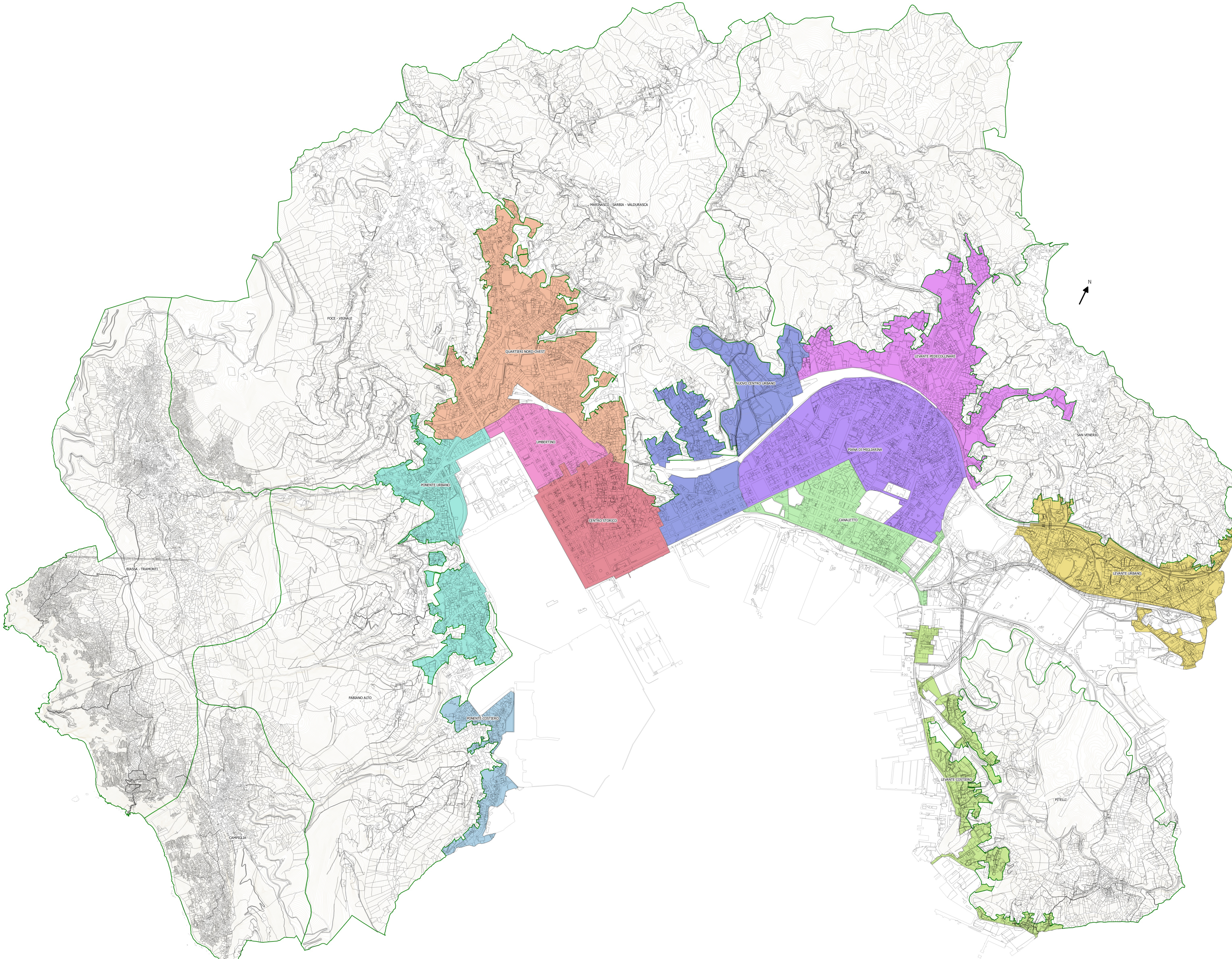
Aspetti statistici
 Dott.ssa Gorgia Maggiani
 Dott. Mirco Roscini

Sistema informativo territoriale
 Dott. Fabio Azzurri
 Geom. Gianluca Carro

Partecipazione
 Dott. David Virgilio
 LAD/TER
 Dott. Fabio Giacomazzi

Stagiste
 Dott.ssa Gaia Graneli
 Dott.ssa Selene Venie
 Dott.ssa Barbara Esposito

TAV. P14bis: Tavola "Le macrozone della città e dei borghi collinari"
 2016
 1:10000



- Legenda**
- Ambiti territoriali collinari
- BIASSA - TRAMONTI
 - CAMPGLIA
 - FABIANO ALTO
 - FOCE - VIGNALE
 - ISOLA
 - MARINASCO - SARBIA - VALDURASCA
 - PITELLI
 - SAN VENERIO
- Macrozone urbane
- CANALETTO
 - CENTRO STORICO
 - LEVANTE COSTIERO
 - LEVANTE PEDECOLLINARE
 - LEVANTE URBANO
 - NUOVO CENTRO URBANO
 - PIANA DI MIGLIARINA
 - PONENTE COSTIERO
 - PONENTE URBANO
 - QUARTIERI NORD-OVEST
 - UMBERTINO